

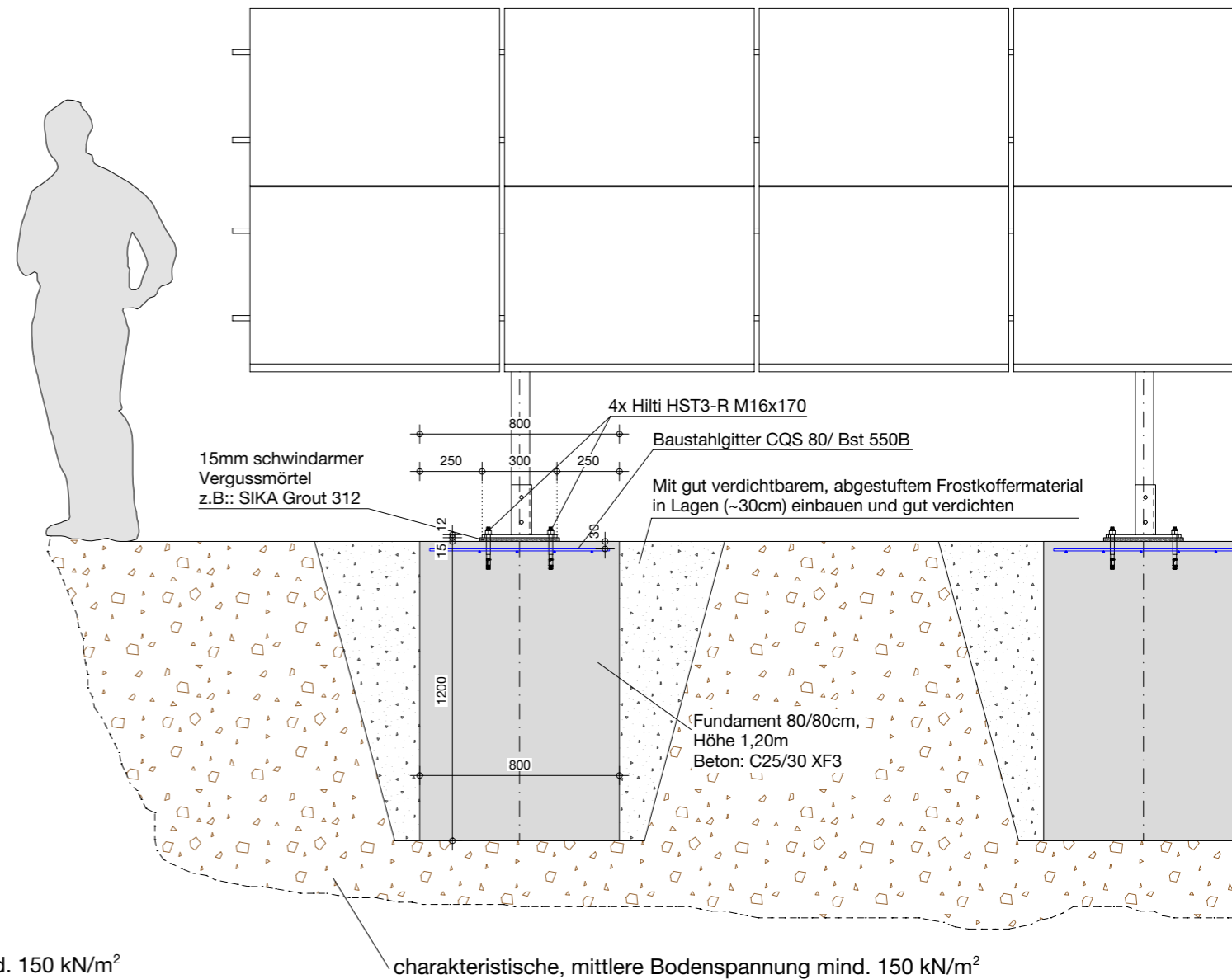
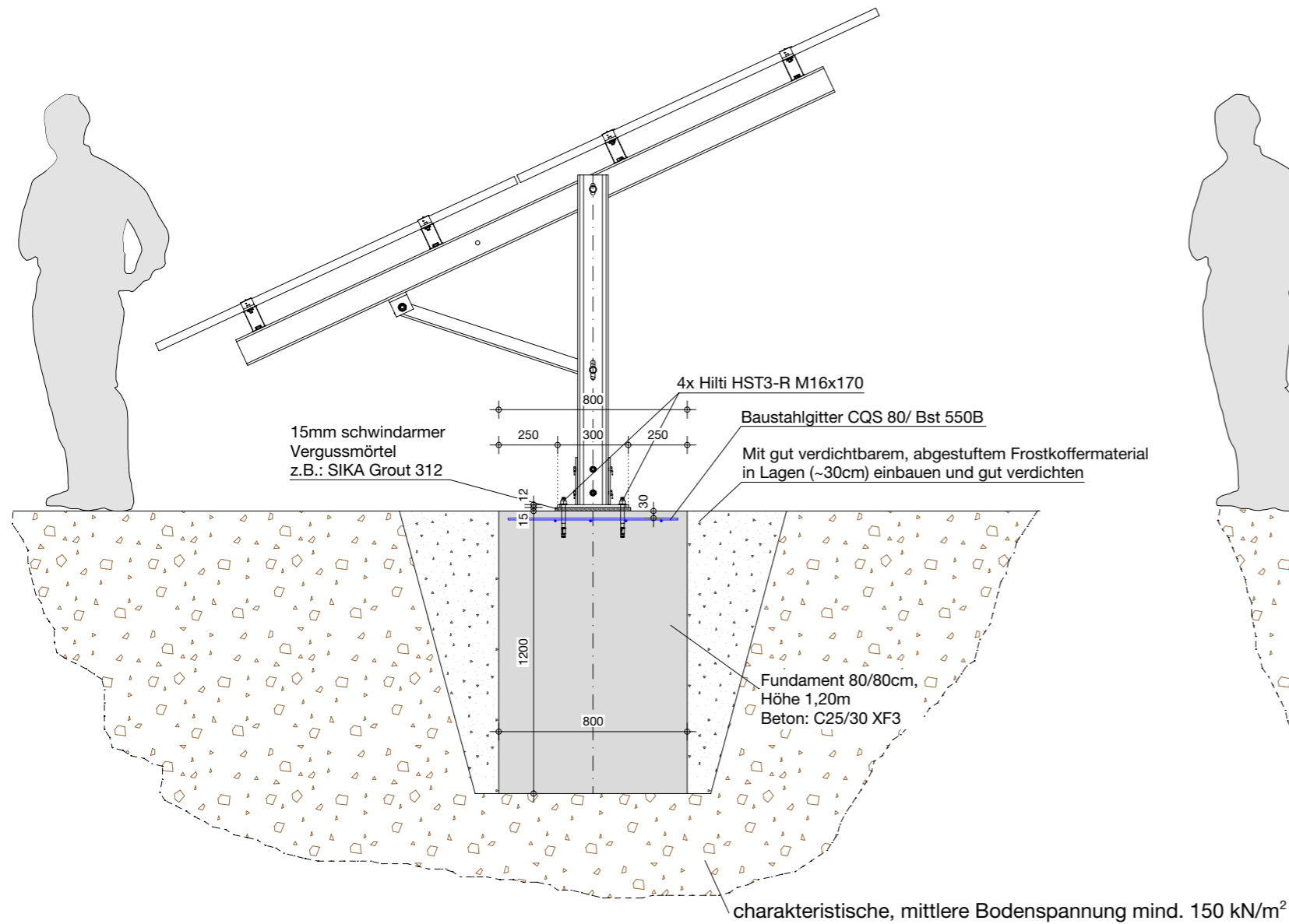
ALUMERO LANDSCAPE 2.2

Ausführungsskizze Fundamente und Dübelbefestigung

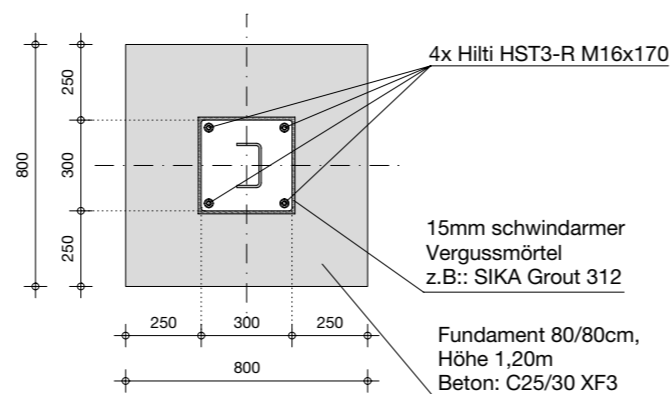


Querschnitt

Ansicht von vorne



Grundriss Fundament



Setzanweisungen Einbau Hilti Dübel

1. Bohrloch $\varnothing 16$ mm, hammergebohrt, Tiefe 120mm
2. Manuelle Reinigung des Bohrloches mit Ausblaspumpe
3. Bohrloch muss trocken sein
4. Anziehen der Schrauben mittels Drehmomentenschlüssel
5. Maximales Montagedrehmoment: 110 Nm