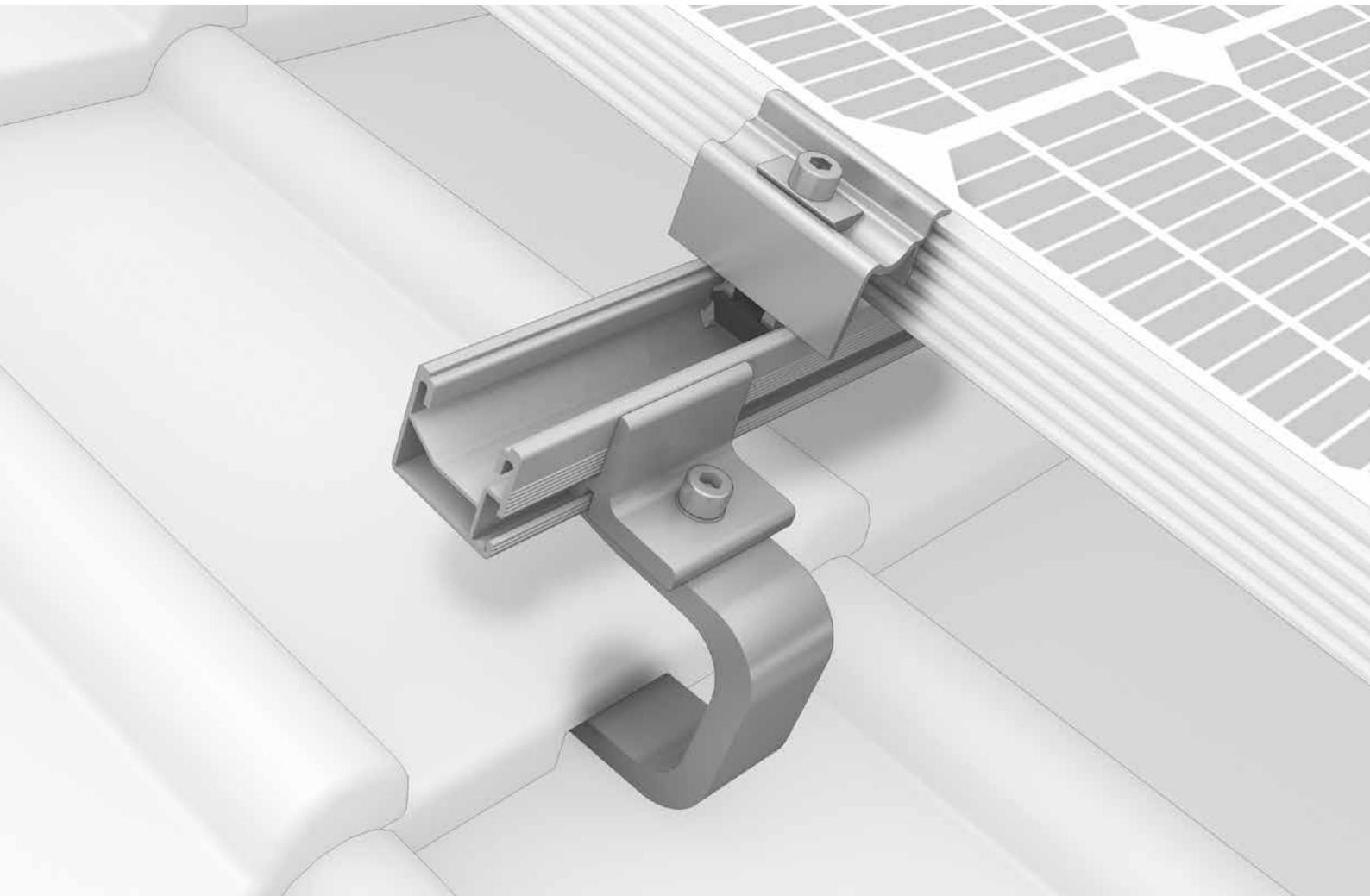




SingleRail System



- / Schnell und preisgünstig mit direkter seitlicher Anbindung an die Schiene samt individueller Höhenjustierung
- / Sichere Rastmontage – ohne Verschraubung an der Grundplatte
- / Die SingleRail in Kombination mit dem CrossHook Dachhaken ist sehr belastbar und variabel



Dachbefestigungen

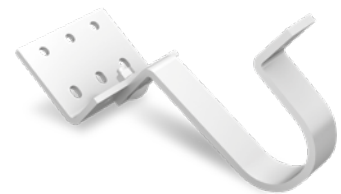
Aluminium-Dachhaken

- / Optimale Krafteinleitung, auch auf schmalen Sparren einsetzbar und direkte Anbindung an SingleRail
- / 80 % aller Dachziegel und Dachsteine abgedeckt
- / Einfache Höhenverstellung an Grundplatte, Ausleger oder an Langloch-Anbindung
- / CrossBoard/SingleBoard für Sparrenwechsel
- / CrossHook 3S: Mit europäischer Bauzulassung ETA-16/0709



Edelstahl-Dachhaken

- / Hochwertige, dünne Edelstahlausleger und teilweise direkte Anbindung an SingleRail
- / Für Dachsteine, Flach- und Pfannenziegel
- / Höhenverstellbar oder viele passgenaue Dachhaken mit Adapter-Anbindung aus SolidHook-Programm



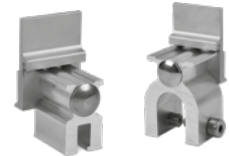
Stockschrauben

- / Mit bauaufsichtlicher Zulassung (abZ)
- / Für alle Wellfaserzement- und Wellblecheindeckungen mit Holzunterkonstruktion
- / Sichere Abdichtung an der Eindeckung
- / Mit Climber-Anbindung

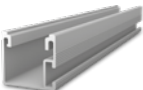
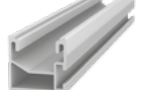
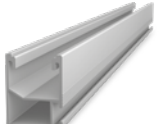


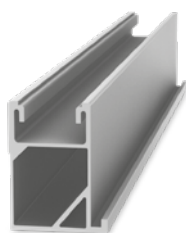
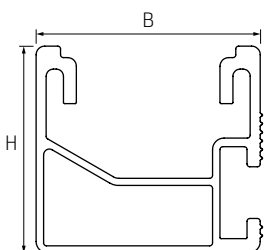
Blechfalzklemmen

- / Viele Anwendungsmöglichkeiten: Doppelstehfalz, Winkel falz, Snapfalz und Rundfalz
- / Direkte seitliche Schienenanbindung
- / Durchdringungsfreie Montage



Technische Daten

SingleRail	Light 36	36	50
Abbildung			
Material	Aluminium [EN AW-6063 T66]		
B = Breite [mm]	39,4	39,4	39
H = Höhe [mm]	36	36	50
Längen [m]	4,40	2,10 / 2,25 / 3,30 / 4,40 / 5,50	4,40
Gewicht [kg/m]	0,67	0,76	1,0
Kreuzverbund mit	SingleRail oder SolidRail		



SingleRail 63: Für hohe Lasten und große Spannweiten!