



ALIVE WITH ALUMINIUM

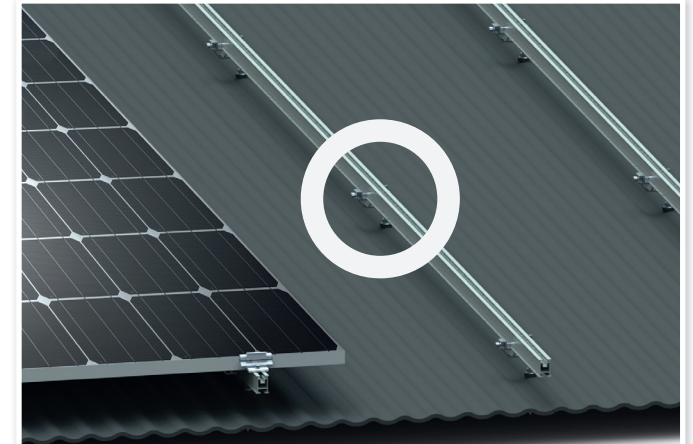
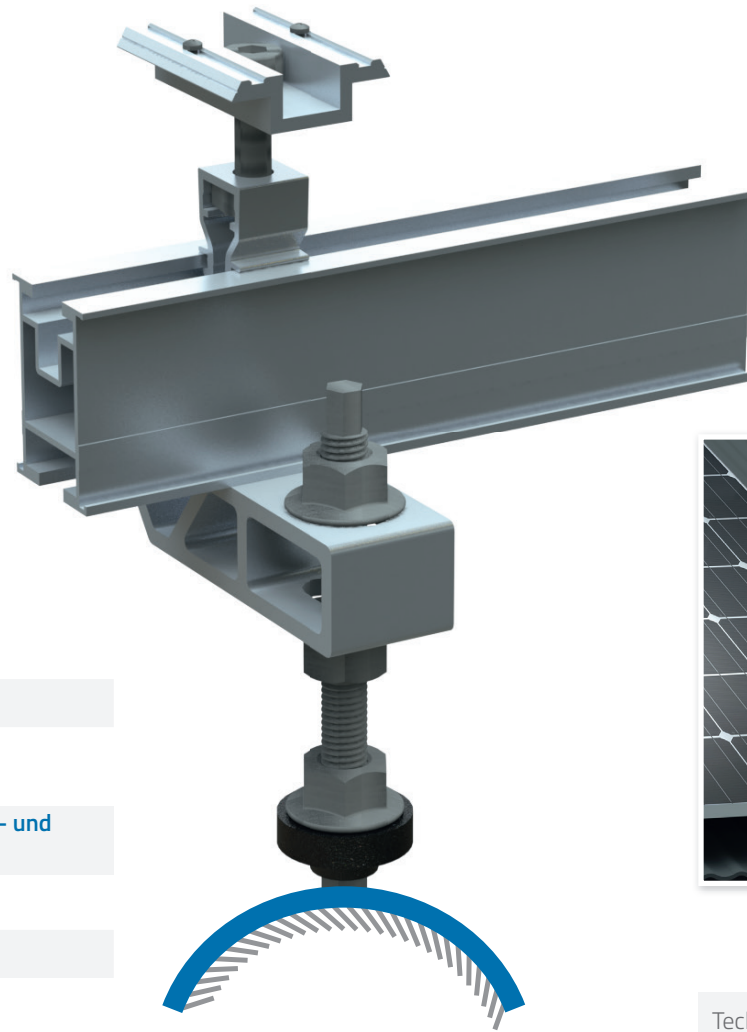
# STOCKSCHRAUBEN AS 2.1

## IHR GROSSES PLUS

- + inkl. passenden Schnellmontageadapter für Trägerprofil 37, 45 und 65
- + einfache, einlagige Systemmontage
- + universelle, vormontierte Mittel- und Endklemme für 30 - 50 mm Rahmenhöhe
- + alle Komponenten auch in schwarz-eloxyt lieferbar
- + alle Modulklemmen auch mit Erdungspins erhältlich

## TECHNISCHE DATEN

Geeignete Dachtypen:	<b>Welleternitdach, Wellblechdach</b>
Unterkonstruktion Dach:	<b>Pfetten</b>
Schnee- /Windlasten:	<b>geeignet für europäischen Schnee- und Windlastzonen</b>
Material Pfetten:	<b>Holz oder Stahl</b>
Mögliche Auslegung:	<b>vertikal und horizontal</b>
Max. Gebäudehöhe:	<b>25 m</b>



DETAIL + DACHMONTAGE STOCKSCHRAUBEN AS 2.1

Technische, projektbezogene Systemauslegung inkl. statischer Berechnung und Nachweis der Dachbefestigung mittels Online-Software **ALUMERO Solar.Pro.Tool**.

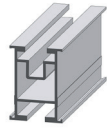


## SYSTEMKOMPONENTEN



**Stockschraube**

Produktnummer:  
80240x



**Trägerprofil**

Produktnummer:  
80210x



**Mittelklemme Click**

Produktnummer:  
802301C



**Abschlussklemme Click**

Produktnummer:  
802304C



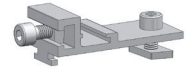
**Profilverbinder**

Produktnummer:  
80215x



**Endkappe**

Produktnummer:  
802601



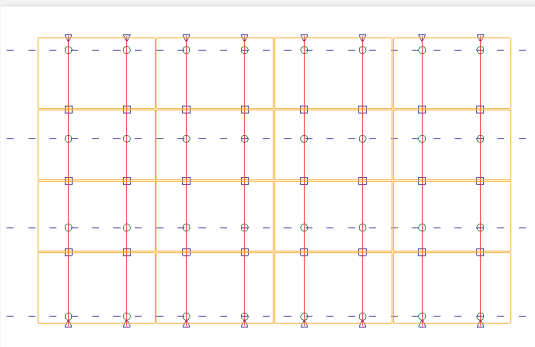
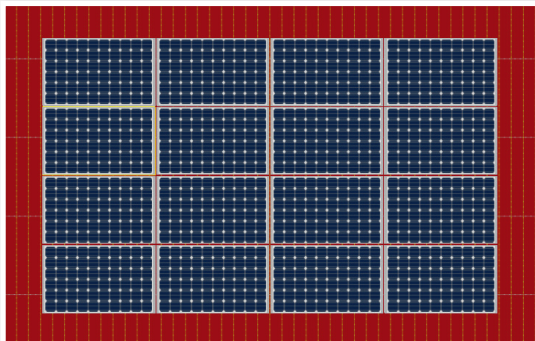
**Kreuzverbinder (Optional)**

Produktnummer:  
802200

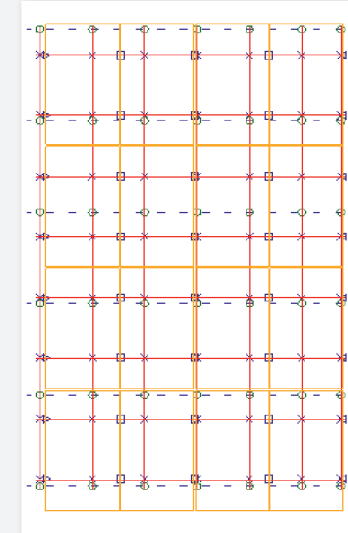
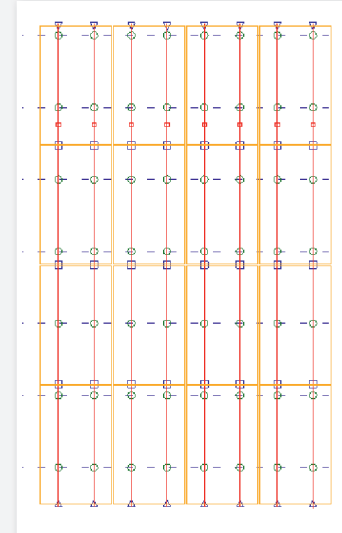
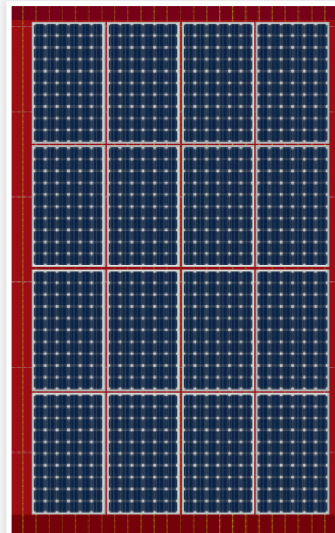
## AUSLEGUNG DER MODULE

Skizzenbeispiele aus unserer Planungssoftware **ALUMERO Solar.Pro.Tool**

### HORIZONTAL



### VERTIKAL



Optional im Kreuzverbund für  
Klemmung an den langen Seiten

- |  |                    |  |                         |
|--|--------------------|--|-------------------------|
|  | Kreuzverbinder     |  | Modulschienen           |
|  | Grundschiene       |  | Schienenverbinder       |
|  | Befestigungspunkte |  | Dachunterkonstruktion   |
|  | PV-Modul           |  | Rand- und Mittelklemmen |