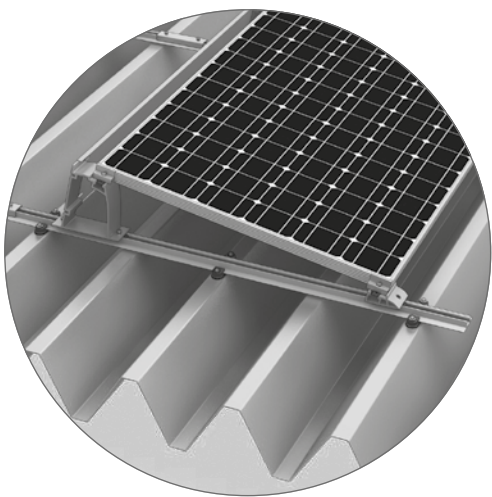
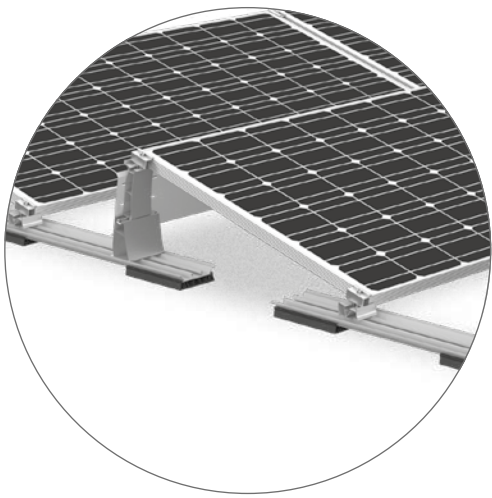


Flachdach-Systeme





Inhalt

▶ Vergleich Flachdach-Systeme	4
▶ D-Dome V 10° System	6
▶ S-Dome V 10° System	8
▶ S-Dome V 15° System	10
▶ D-Dome 10° System	12
▶ S-Dome 10° System	14
▶ S-Dome Small System	16
▶ Triangle/MultiAngle System 10-45°	18
▶ Zubehör	20

Garantie

Wir geben auf alle K2 Komponenten im Systemverbund 12 Jahre Garantie.
k2-systems.com/de/garantie



Modulausrichtung

Wir bieten Flachdachsysteme mit einseitiger oder zweiseitiger Aufständigung an.

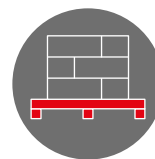


Statik und Lastannahme

K2 Montagesysteme erfüllen die Berechnungsgrundlagen nach Eurocode 1 und 9.

Palettenware

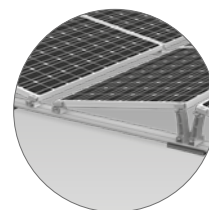
Viele K2 Montagesysteme werden komplett als Palettenware gesendet.



Vergleich Flachdach-Systeme

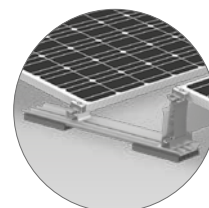
D-Dome V 10°:

Die doppelseitige Aufständerung – Generation V



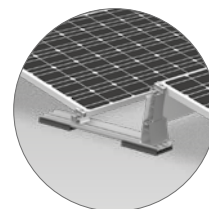
S-Dome V 10°:

Die single-seitige Aufständerung – Generation V



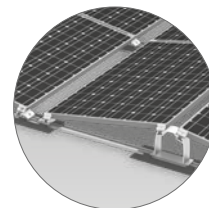
S-Dome V 15°:

S-Rock Nachfolger mit Dome V Komponenten



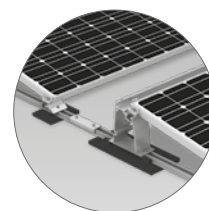
D-Dome 10°:

Die doppelseitige Aufständerung



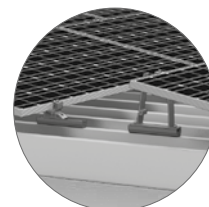
S-Dome 10°:

Die single-seitige Aufständerung



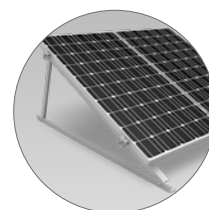
S-Dome Small 10°:

Single-seitige Aufständerung für Trapezblech



Triangle / MultiAngle 10-45°:

Flexible single-seitige Aufständerung



Flachdächer

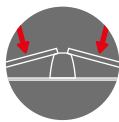
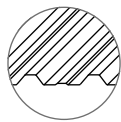
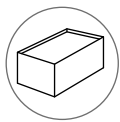
Trapezblech

Einseitig

Zweiseitig

Mat V

Ballastaufnahme
Integrierte

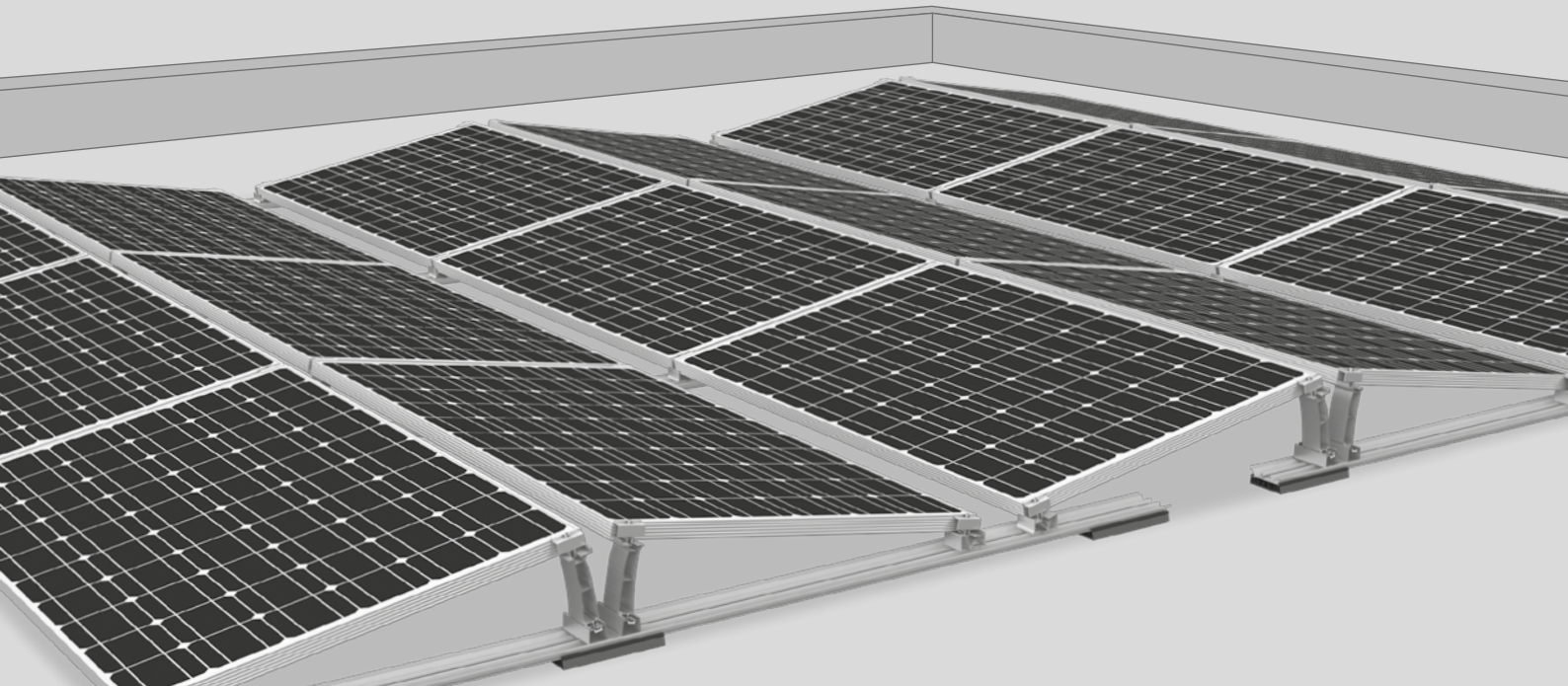


● Geeignet/integriert

○ Ungeeignet/nicht integriert

D-Dome V 10° System

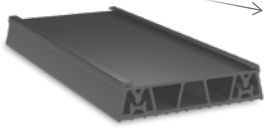
Die doppelseitige Aufständering



- ▶ Deutlich ballast- und komponentenoptimiertes System aufgrund von besserem Reibbeiwert des schubweichen Auflage-Pads
- ▶ Simultane Montage von Modulen und Montagesystem sowie reduzierte Schraubverbindungen sorgen für Zeitersparnis
- ▶ Günstigere Logistikkosten durch geringeres Transportvolumen

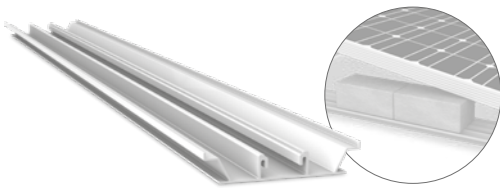


Komponenten



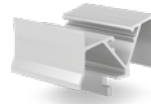
Mat V

- ▶ Schubweiche Mat V aus EPDM – nur 1 Größe und 1 Variante (keine Alu-Kaschierung nötig)
- ▶ Nimmt Toleranzen auf und gleicht sie aus
- ▶ Reibbeiwerte reduzieren Ballast



Rail Montageschiene

- ▶ Integrierte Ballastaufnahme macht Zusatzbauteile nahezu überflüssig
- ▶ Kurze Schienen zur Aufnahme der Toleranzen



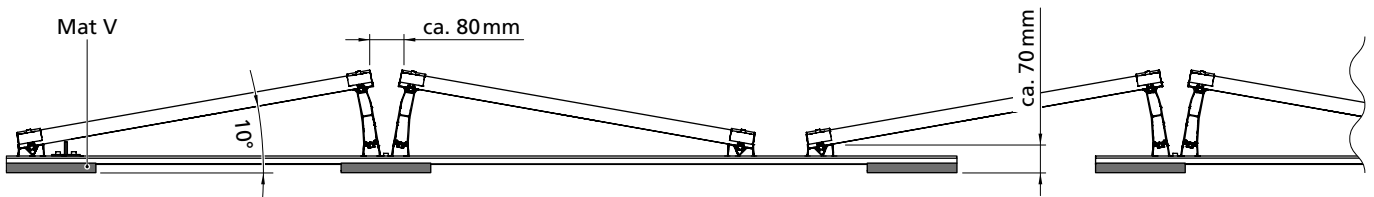
Dome V Aufständerung

- ▶ Veränderte Geometrie und Verbindungen zur Aufnahme von Toleranzen
- ▶ Nur eine Schraubverbindung und schnelle Eindrehmontage des SD mit Klemmfixierung durch Modulklemme
- ▶ Geringes Transportvolumen



Universal-Modulklemme: MiniClamp MC/EC

- ▶ Klemmbereich 30 - 50 mm
- ▶ Kompatibel zu MiniRail und allen Dome V Systemen
- ▶ Optional: Potentialausgleich mit TerraGrif möglich

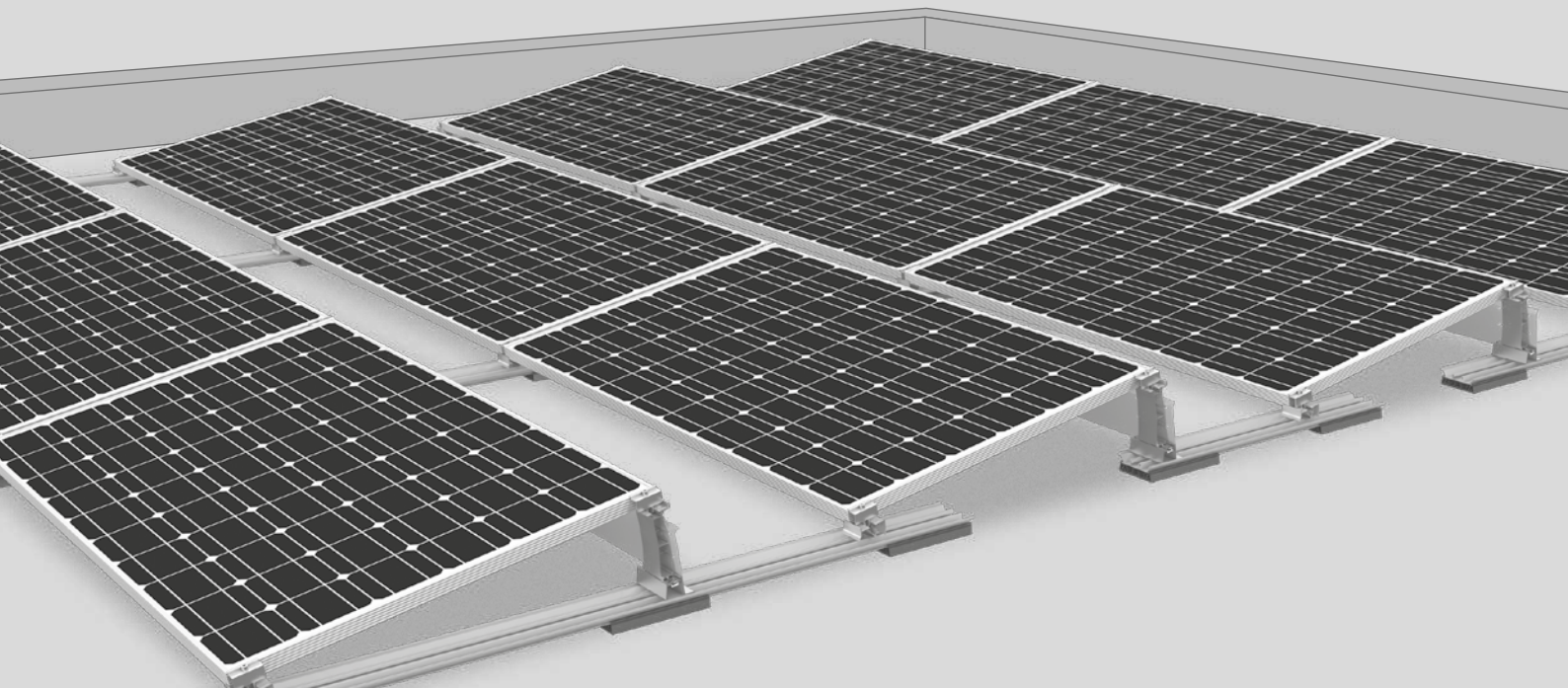


Technische Daten

	D-Dome V
Anwendungsbereich	Flachdächer $\leq 5^\circ$ mit Folien- oder Bitumeneindeckung, auf Beton, Kies- oder Gründächern
Befestigungsart/Dachanbindung	Ballastiert; keine Dachdurchdringung bei Neigung $\leq 3^\circ$
Voraussetzungen	<ul style="list-style-type: none"> ▶ Zulässige Modulmaße (L x B x H): 1386 - 2080 x 985 - 1053 x 30 - 50 mm ▶ Minimale Systemgröße: 2 Aufständerungen (4 Module) ▶ Klemmung der Eckbereiche zugelassen (siehe k2-systems.com/de/modulfreigaben)
Technische Besonderheiten	<ul style="list-style-type: none"> ▶ Thermische Trennung nach max. 15,5 m ▶ Mindestabstand zum Dachrand 600 mm
Neigungswinkel	10°
Material	<ul style="list-style-type: none"> ▶ Montageschienen, Peak, Basis, SD und MiniClamps: Aluminium EN AW-6063 T66 und AW-6082 T6 ▶ Mat V Schutzmatte: EPDM ▶ Kleinteile: Edelstahl (1.4301) A2-70

S-Dome V 10° System

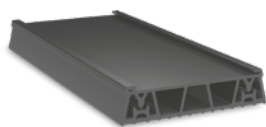
Die single-seitige Aufständerung



- ▶ Deutlich ballast- und komponentenoptimiertes System aufgrund von besserem Reibbeiwert des schubweichen Auflage-Pads
- ▶ Simultane Montage von Modulen und Montagesystem sowie reduzierte Schraubverbindungen sorgen für Zeitersparnis
- ▶ Günstigere Logistikkosten durch geringeres Transportvolumen

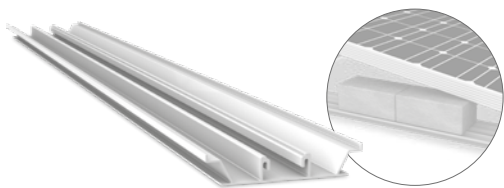


Komponenten



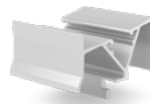
Mat V

- ▶ Schubweiche Mat V aus EPDM – nur 1 Größe und 1 Variante (keine Alu-Kaschierung nötig)
- ▶ Nimmt Toleranzen auf und gleicht sie aus
- ▶ Reibbeiwerte reduzieren Ballast



Rail Montageschiene

- ▶ Integrierte Ballastaufnahme macht Zusatzbauteile nahezu überflüssig
- ▶ Kurze Schienen zur Aufnahme der Toleranzen



Dome V Aufständerung

- ▶ Veränderte Geometrie und Verbindungen zur Aufnahme von Toleranzen
- ▶ Nur eine Schraubverbindung und schnelle Eindrehmontage des SD mit Klemmfixierung durch Modulklemme
- ▶ Geringes Transportvolumen



Universal-Modulklemme: MiniClamp MC/EC

- ▶ Klemmbereich 30 - 50 mm
- ▶ Kompatibel zu MiniRail und allen Dome V Systemen
- ▶ Optional: Potentialausgleich mit TerraGrif möglich

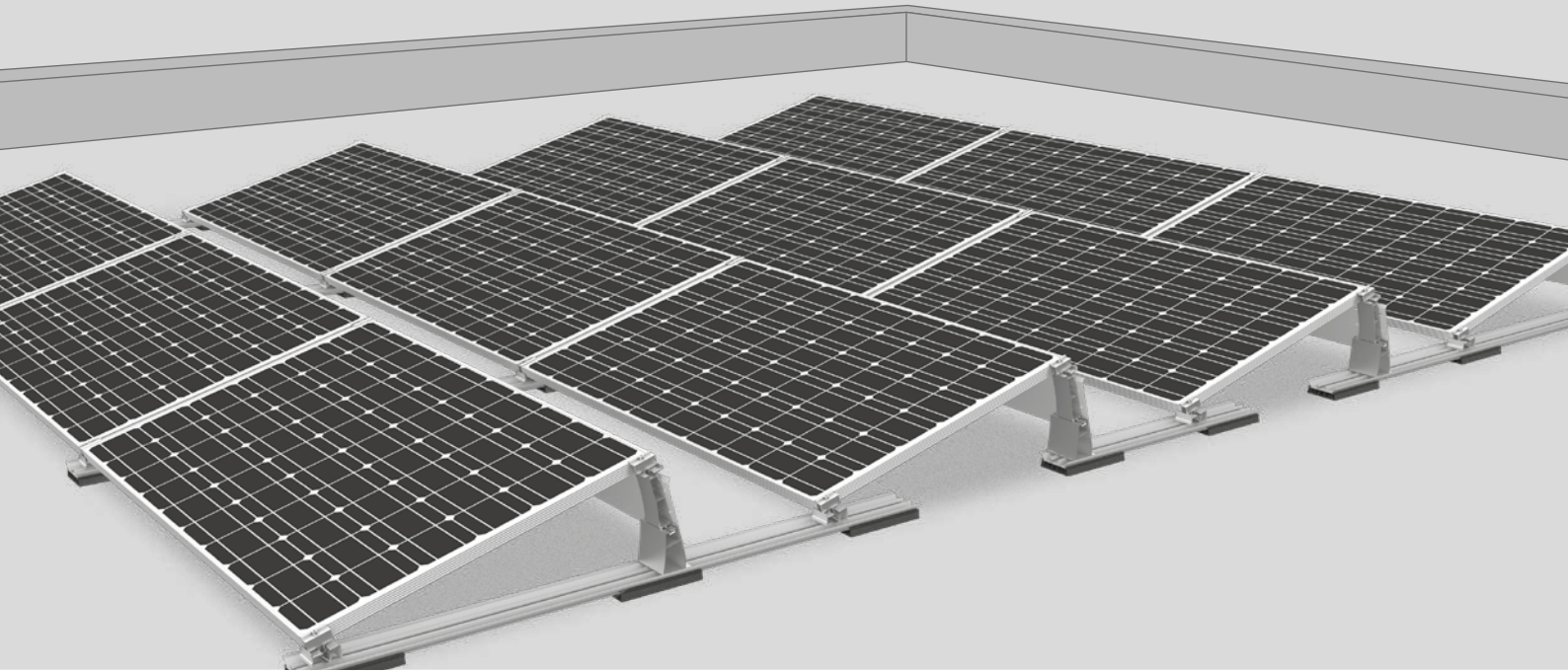


Technische Daten

	S-Dome V 10°
Anwendungsbereich	Flachdächer $\leq 5^\circ$ mit Folien- oder Bitumeneindeckung, auf Beton, Kies- oder Gründächern
Befestigungsart/Dachanbindung	Ballastiert; keine Dachdurchdringung bei Neigung $\leq 3^\circ$
Voraussetzungen	<ul style="list-style-type: none"> ▶ Zulässige Modulmaße (L x B x H): 1550-1760/1880-2100 x 950-1053 x 30-50 mm ▶ Minimale Systemgröße: 2 Module ▶ Klemmung der Eckbereiche zugelassen (siehe k2-systems.com/de/modulfreigaben)
Technische Besonderheiten	<ul style="list-style-type: none"> ▶ Thermische Trennung nach max. 15,5 m ▶ Mindestabstand zum Dachrand 600 mm
Neigungswinkel	10°
Material	<ul style="list-style-type: none"> ▶ Montageschienen, Peak, Basis, SD und MiniClamps: Aluminium EN AW-6063 T66 und AW-6082 T6 ▶ Windbreaker: Magnelis ▶ Mat V Schutzmatte: EPDM ▶ Kleinteile: Edelstahl (1.4301) A2-70

S-Dome V 15° System

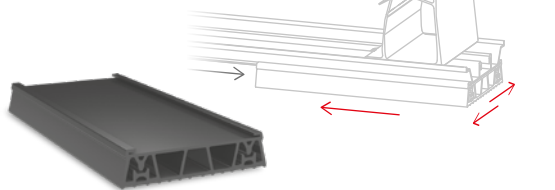
S-Rock Nachfolger: Die single-seitige 15°-Aufständerung mit Dome V Komponenten



- ▶ Deutlich ballast- und komponentenoptimiertes System aufgrund von besserem Reibbeiwert des schubweichen Auflage-Pads
- ▶ Simultane Montage von Modulen und Montagesystem sowie reduzierte Schraubverbindungen sorgen für Zeitersparnis
- ▶ Günstigere Logistikkosten durch geringeres Transportvolumen

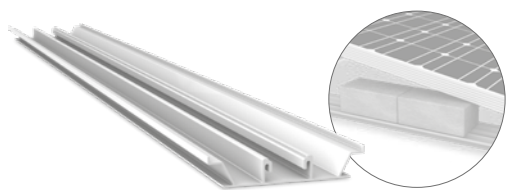


Komponenten



Mat V

- ▶ Schubweiche Mat V aus EPDM – nur 1 Größe und 1 Variante (keine Alu-Kaschierung nötig)
- ▶ Nimmt Toleranzen auf und gleicht sie aus
- ▶ Reibbeiwerte reduzieren Ballast



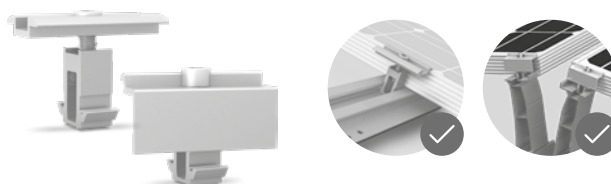
Rail Montageschiene

- ▶ Integrierte Ballastaufnahme macht Zusatzbauteile nahezu überflüssig
- ▶ Kurze Schienen zur Aufnahme der Toleranzen



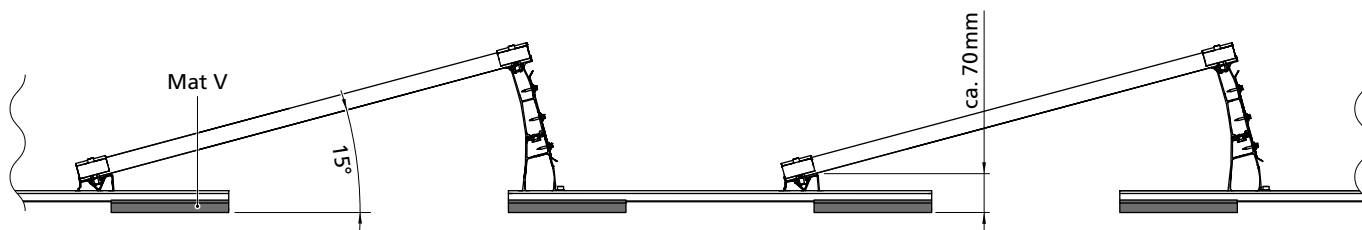
Dome V Aufständering

- ▶ Veränderte Geometrie und Verbindungen zur Aufnahme von Toleranzen
- ▶ Nur eine Schraubverbindung und schnelle Eindrehmontage des SD mit Klemmfixierung durch Modulklemme
- ▶ Geringes Transportvolumen



Universal-Modulklemme: MiniClamp MC/EC

- ▶ Klemmbereich 30 - 50 mm
- ▶ Kompatibel zu MiniRail und allen Dome V Systemen
- ▶ Optional: Potentialausgleich mit TerraGrif möglich

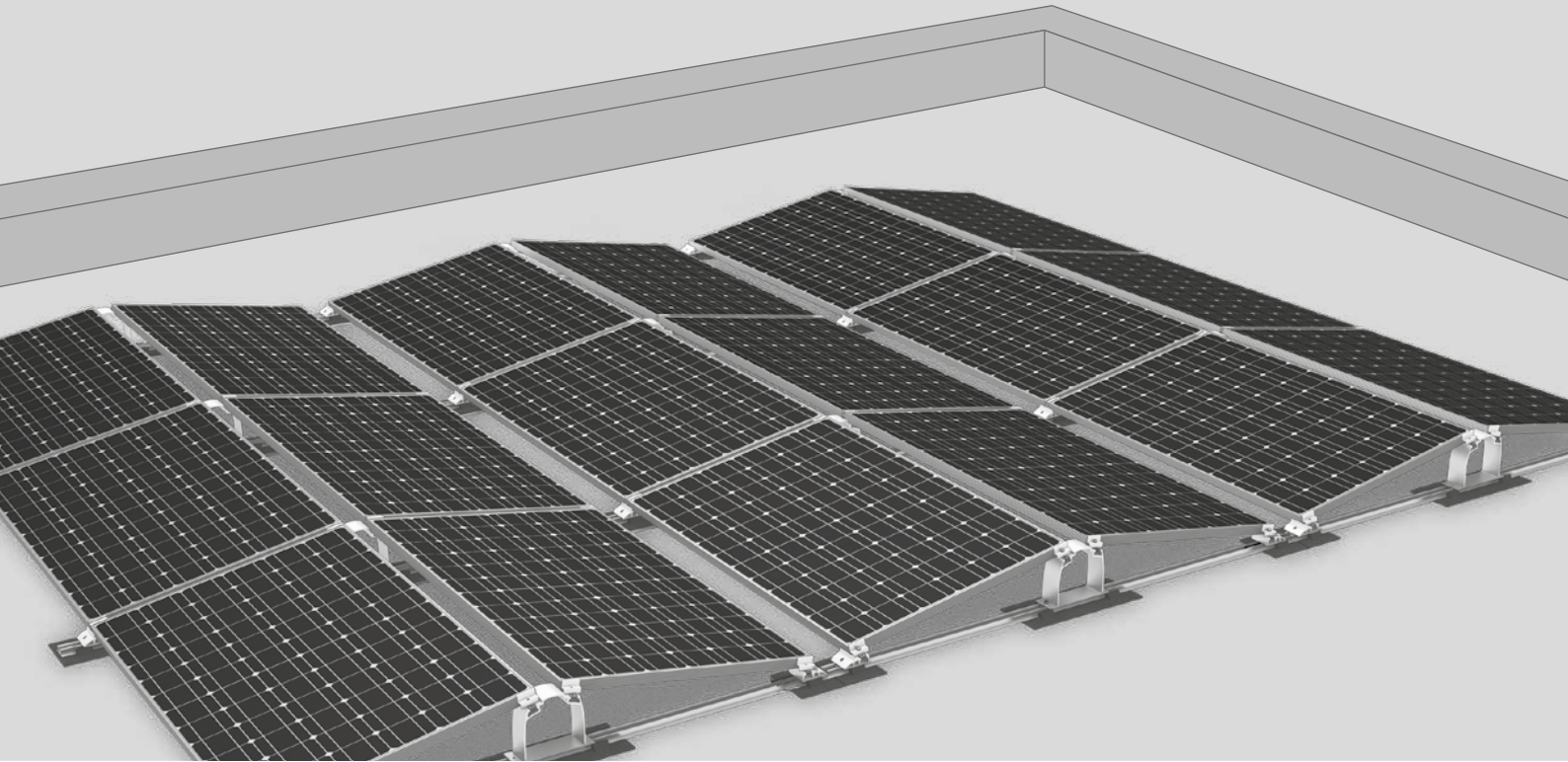


Technische Daten

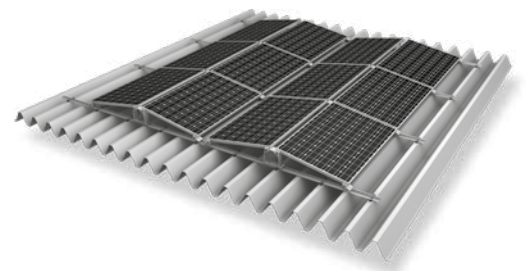
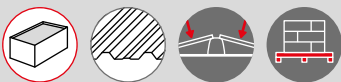
S-Dome V 15°	
Anwendungsbereich	Flachdächer $\leq 5^\circ$ mit Folien- oder Bitumeneindeckung, auf Beton, Kies- oder Gründächern
Befestigungsart/Dachanbindung	Ballastiert; keine Dachdurchdringung bei Neigung $\leq 3^\circ$
Voraussetzungen	<ul style="list-style-type: none"> ▶ Zulässige Modulmaße (L x B x H): 1550-1760/1880-2100 x 950-1053 x 30-50 mm ▶ Minimale Systemgröße: 2 Module ▶ Klemmung der Eckbereiche zugelassen (siehe k2-systems.com/de/modulfreigaben)
Technische Besonderheiten	<ul style="list-style-type: none"> ▶ Thermische Trennung nach max. 15,5 m ▶ Mindestabstand zum Dachrand 600 mm
Neigungswinkel	15°
Material	<ul style="list-style-type: none"> ▶ Montageschienen, Peak, Basis, SD und MiniClamps: Aluminium EN AW-6063 T66 und AW-6082 T6 ▶ Windbreaker: Magnelis ▶ Mat V Schutzmatte: EPDM ▶ Kleinteile: Edelstahl (1.4301) A2-70

D-Dome 10° System

Die doppelseitige Aufständigerungslösung

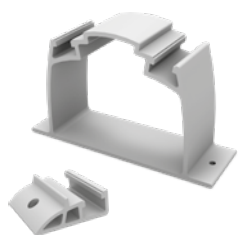


- ▶ Ein System mit optimaler Flächen- und Ertragsnutzung für Dächer mit geringer Ballastierungsmöglichkeit
- ▶ Aerodynamisch optimiert und im Windkanal getestet
- ▶ Schnelle und einfache Handhabung
- ▶ Auch als Kurzschienensystem



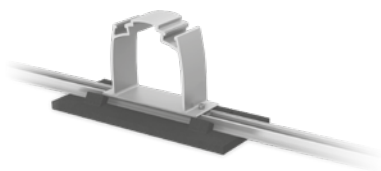
D-Dome kann auch auf Trapezblechdächern montiert werden.

Komponenten



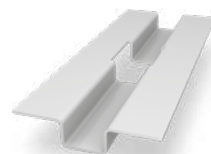
Dome D1000 und Dome SD

Modultragelemente für doppelseitige Aufständierungen



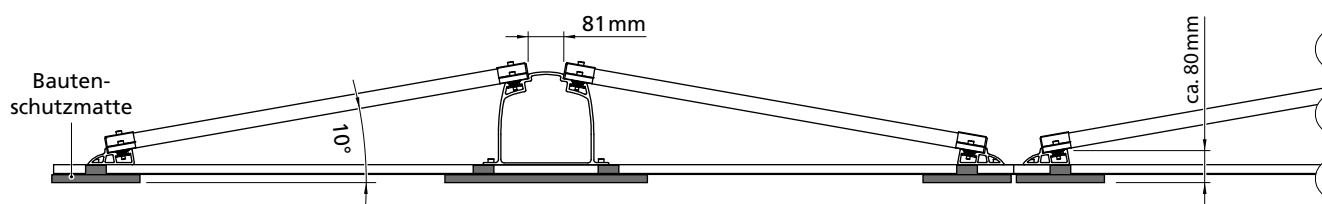
SpeedRail mit Bautenschutzmatte

- ▶ SpeedRail als Kurz- oder Langschienen verfügbar
- ▶ Bautenschutzmatte, auch alukaschiert



Ballastierung

SpeedPorter: Zur einfachen und schnellen Ballastierungsaufnahme

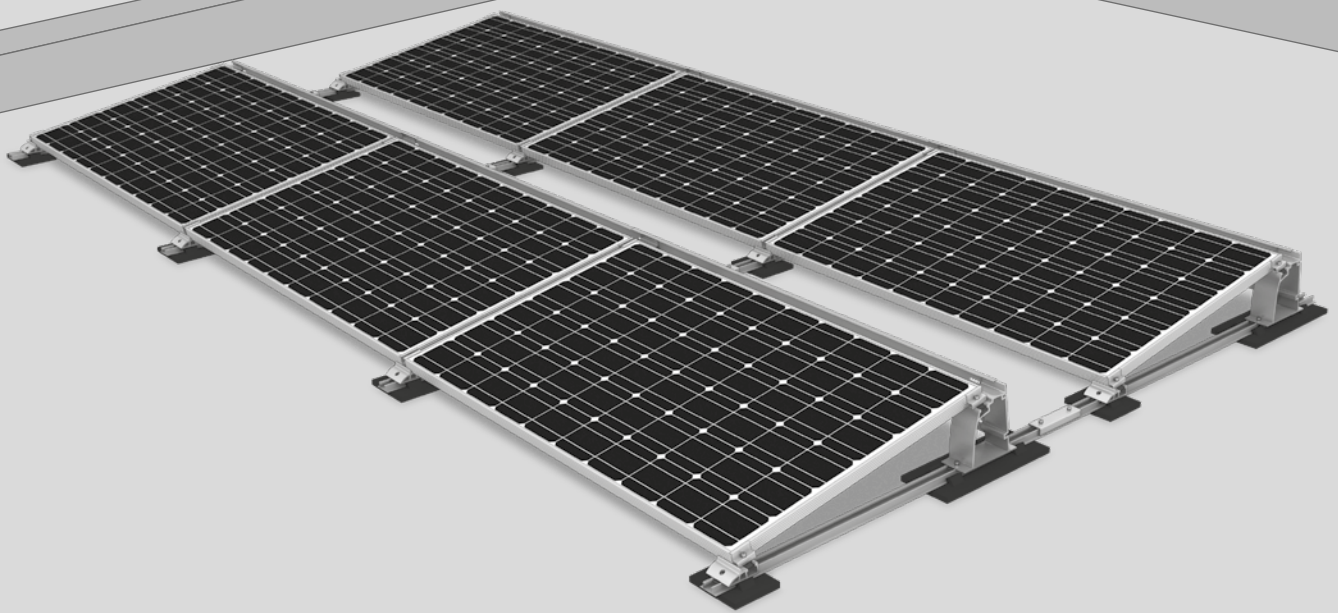


Technische Daten

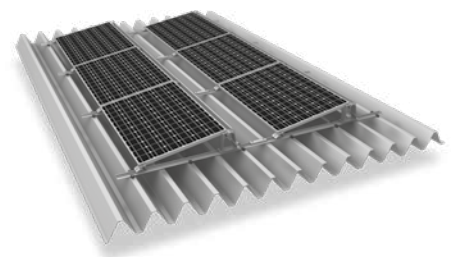
	D-Dome
Anwendungsbereich	Flachdächer $\leq 5^\circ$ mit Folien- oder Bitumeneindeckung, auf Beton, Kies- oder Gründächern; auch Trapezblechdächer mit durchgehenden Schienen
Befestigungsart/Dachanbindung	Ballastiert; keine Dachdurchdringung bei Neigung $\leq 3^\circ$
Voraussetzungen	<ul style="list-style-type: none"> ▶ Zulässige Modulmaße (L x B x H): 1386-2080 x 950-1100 x 30-50 mm ▶ Minimale Systemgröße: 2 Aufständierungen (4 Module) ▶ Klemmung der Eckbereiche zugelassen (siehe k2-systems.com/de/modulfreigaben)
Technische Besonderheiten	<ul style="list-style-type: none"> ▶ Thermische Trennung nach max. 11 m (Trapezblech 8,4 m) ▶ Mindestabstand zum Dachrand 600 mm
Neigungswinkel	10°
Material	<ul style="list-style-type: none"> ▶ Montageschienen, D-Dome, Dome SD, Modulklemmen, Schienenverbinder: Aluminium EN AW-6063 T66 ▶ Bautenschutzmatte mit oder ohne Alu-Kaschierung (PUR-gebundenes Gummigranulat) ▶ Kleinteile: Edelstahl (1.4301) A2-70

S-Dome 10° System

Die single-seitige Aufständigerlösung

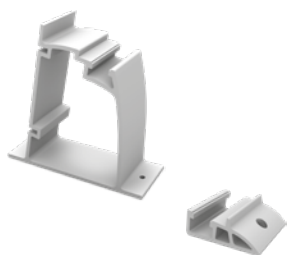


- ▶ Ein System für anspruchsvolle Dächer mit geringer Ballastierungsmöglichkeit
- ▶ Aerodynamisch optimiert und im Windkanal getestet
- ▶ Schnelle und einfache Handhabung
- ▶ Auch als Kurzschienensystem



S-Dome kann auch auf Trapezblechdächern montiert werden.

Komponenten



Dome S1000 und Dome SD

- ▶ Modultragelemente für einseitige Aufständungen
- ▶ Geeignet für Modulbreiten bis ca. 1100mm



SpeedRail mit Bautenschutzmatte

- ▶ SpeedRail als Kurz- oder Langschienen verfügbar
- ▶ Bautenschutzmatte, auch alukaschiert



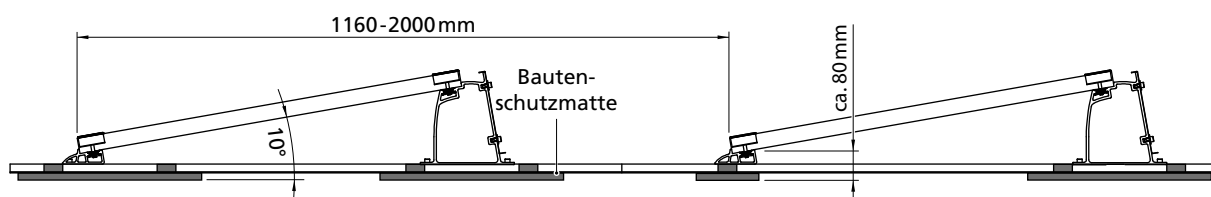
Windbreaker

- ▶ Windableitung auf Rückseite von Dome Systemen
- ▶ Verschiedene Längen verfügbar



Ballastierung

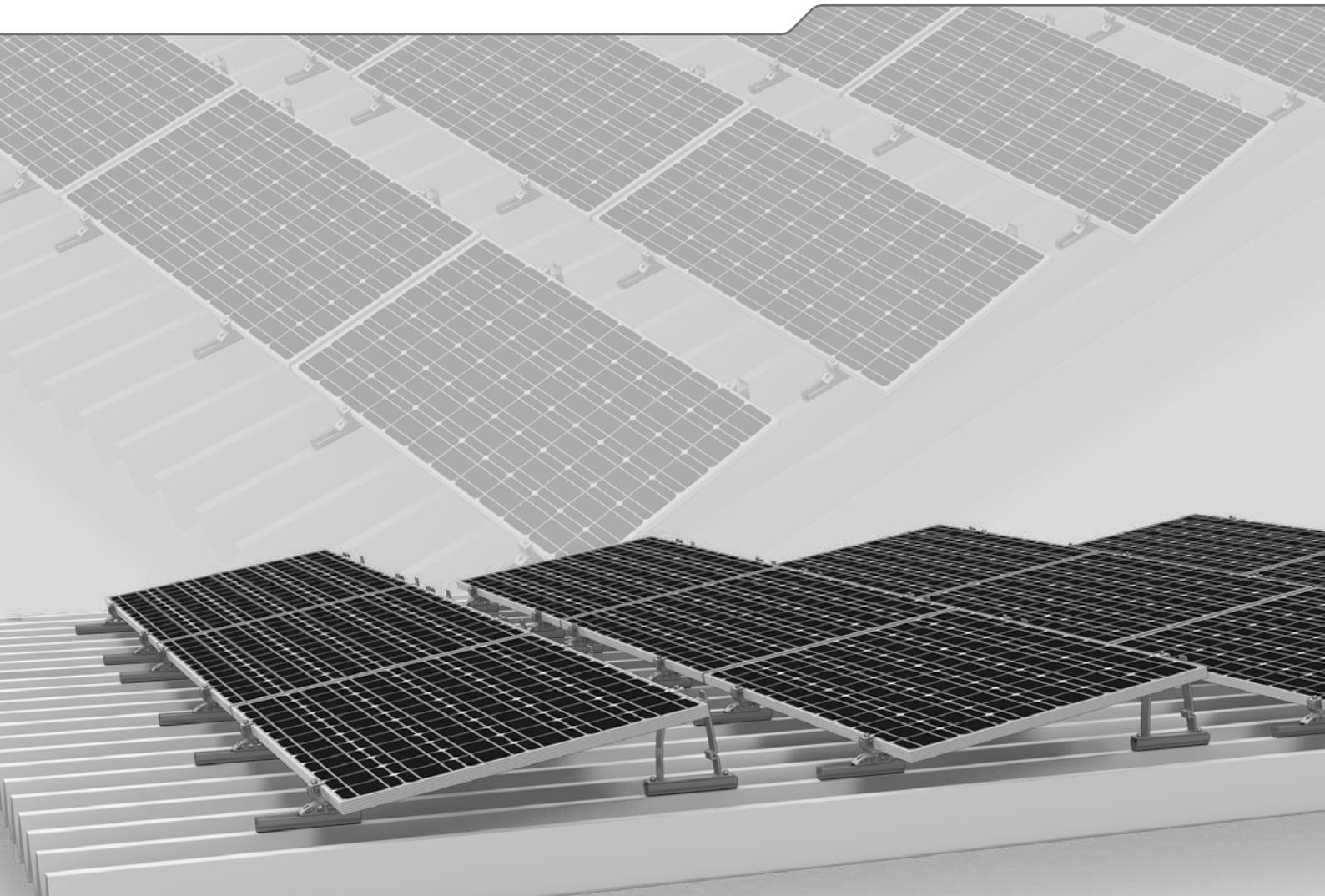
- ▶ SpeedPorter: Zur einfachen und schnellen Ballastierungsaufnahme



Technische Daten

	S-Dome
Anwendungsbereich	Flachdächer $\leq 5^\circ$ mit Folien- oder Bitumeneindeckung, auf Beton, Kies- oder Gründächern; auch Trapezblechdächer mit durchgehenden Schienen
Befestigungsart/Dachanbindung	Ballastiert; keine Dachdurchdringung bei Neigung $\leq 3^\circ$
Voraussetzungen	<ul style="list-style-type: none"> ▶ Zulässige Modulmaße (L x B x H): 1386-2067 x 950-1100 x 30-50 mm ▶ Minimale Systemgröße: 2 Module ▶ Klemmung der Eckbereiche zugelassen (siehe k2-systems.com/de/modulfreigaben)
Technische Besonderheiten	<ul style="list-style-type: none"> ▶ Thermische Trennung nach max. 11 m (Trapezblech 8,4 m) ▶ Mindestabstand zum Dachrand 600 mm
Neigungswinkel	10°
Material	<ul style="list-style-type: none"> ▶ Montageschienen, S-Dome, Dome SD, Windbreaker, Modulklemmen, Schienenverbinder: Aluminium EN AW-6063 T66 ▶ Bautenschutzmatte mit oder ohne Alu-Kaschierung (PUR-gebundenes Gummigranulat) ▶ Kleinteile: Edelstahl (1.4301) A2-70

S-Dome Small System



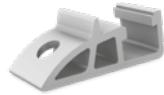
- ▶ Auf Trapezblech für bis zu 15° Dachneigung
- ▶ Sparsam beim Material und Transport, clever in der Anbindung und sicher in der Haltekraft
- ▶ Perfekte Kombination aus dem Allrounder Bauteil MultiRail und lastoptimierten schlanken Aufständern



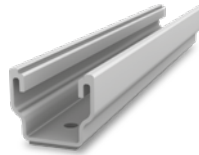
Komponenten



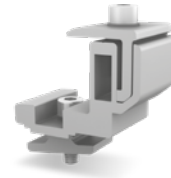
Dome S1000 Small
Schmale Aufständerung als
Modultragelement



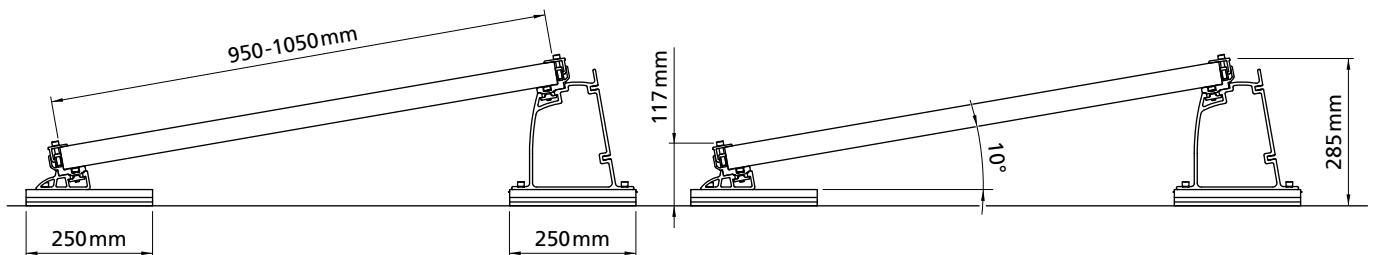
Dome SD Small
Schmales Modultrage-
element



MultiRail 25/4
▶ Länge 250 mm
▶ Mit 4 Bohrungen für
Dächer mit bis zu 15°
Neigung



FlexClamp Small
▶ Zur Klemmung an den
Modullängsseiten
▶ Höhenverstellbar



Technische Daten

S-Dome Small	
Anwendungsbereich	Flach- bzw. Schrägdächer $\leq 15^\circ$ mit Trapezblecheindeckung
Befestigungsart / Dachanbindung	Befestigung mit Bohrschrauben im Trapezblech, hochsickenparallel
Voraussetzungen	<ul style="list-style-type: none"> ▶ Blechstärken: $\geq 0,4$ mm Stahl und $\geq 0,5$ mm Aluminium ▶ Zugfestigkeit Aluminium: 165 N/mm^2 ▶ Zugfestigkeit Stahl: laut Zulassung min. S235 nach DIN EN 10025-1 ▶ Sickenbreite: min. 22 mm ▶ Sickenabstand: unabhängig
Neigungswinkel	10°
Material	<ul style="list-style-type: none"> ▶ Montageschienen, Dome SD Small, Dome S1000 Small, FlexClamp Small: Aluminium (EN AW-6063 T66/ EN AW-6082 T6); EPDM ▶ Kleinteile: Edelstahl (1.4301) A2

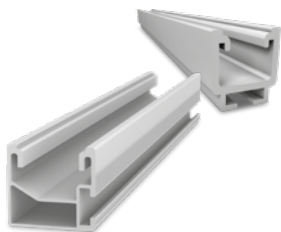
Triangle/MultiAngle System 10-45°



- ▶ Individuell einstellbare Aufständigungswinkel
- ▶ Universelle Modulatorientierung
- ▶ Hohe Flexibilität und individuelle Lösungen

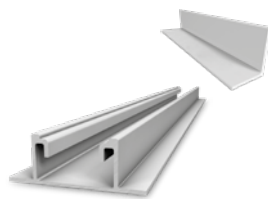


Komponenten



Montageschienen

- ▶ Triangle: SolidRail
- ▶ MultiAngle: SingleRail



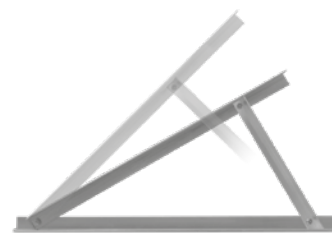
Untergrundmontage

- ▶ Triangle: L-Profil
- ▶ MultiAngle: SpeedRail oder L-Profil



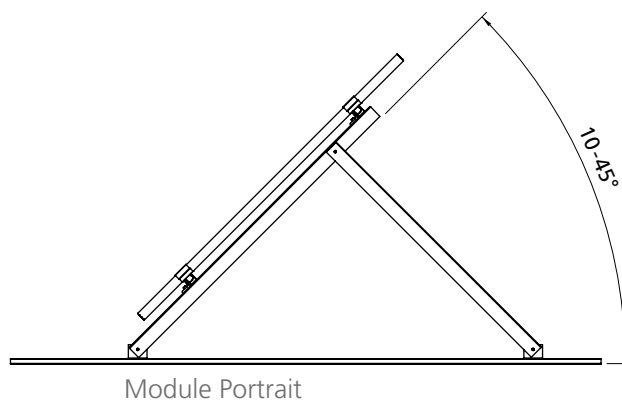
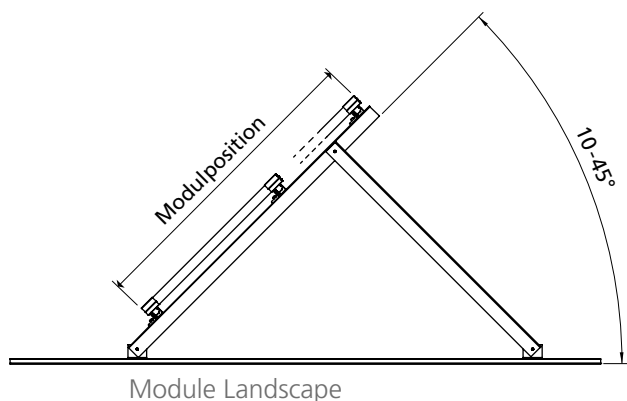
Modulorientierung

- ▶ Triangle: Landscape-Montage mit AddOn
- ▶ MultiAngle: Portrait-Montage, 2 Höhen für die Landscape-Montage (Klemmung an den Ecken oder mit AddOn)



Aufständigung

- ▶ Triangle: Lieferbar mit 10-45°
- ▶ MultiAngle: Individuell einstellbar 10-45°



Technische Daten

	Triangle / MultiAngle
Anwendungsbereich	Flachdächer, Wiesen oder Boden
Befestigungsart/Dachanbindung	Befestigung oder Ballastierung
Technische Besonderheiten	Thermische Trennung nach max. 13,6m
Neigungswinkel	10-45° ab Werk oder individuell einstellbar mit MultiAngle
Material	<ul style="list-style-type: none"> ▶ Montageschienen, Modulklemmen: Aluminium (EN AW-6063 T66/EN AW-6082 T6) ▶ Auch für PE-Platten geeignet ▶ Kleinteile: Edelstahl (1.4301) A2

Zubehör

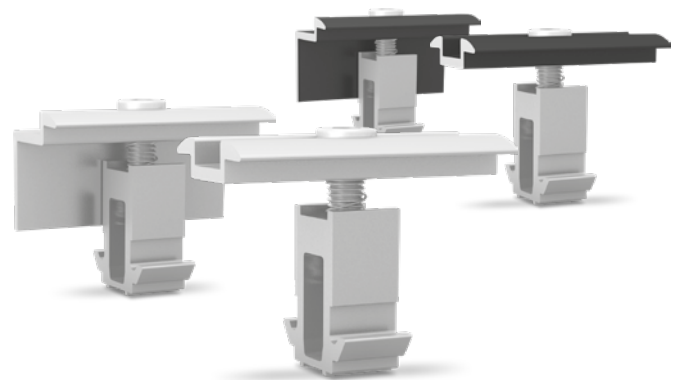
▶ Modulklemmen	20
▶ Selbstbohrende Sechskantblechschrauben mit Dichtscheiben	22
▶ Hammerkopfschrauben und Sperrzahnmuttern	22
▶ MK2 Einlegemuttern mit Montageclip	22
▶ Schraubanker Multi Monti	22
▶ Washer (Karoseriescheibe)	22
▶ Blitzschutzklemme Multi Sets	23
▶ PVX Multimount	23
▶ TerraGrif Potentialausgleich	23
▶ Kabel-Clips	23

Modulklemmen

MiniClamp MC und EC

Bei S-Dome V und D-Dome V Systemen setzen wir die universellen und drehbaren MiniClamps MC/EC ein. MiniClamp MC und EC sind Universalklemmen mit einem Klemmbereich von 30-50 mm.

Beschreibung	Artikelnummer
MiniClamp MC, Mittelklemme, pressblank	2002558
MiniClamp MC, Mittelklemme, schwarz eloxiert	2002609
MiniClamp EC, Endklemme, pressblank	2002559
MiniClamp EC, Endklemme, schwarz eloxiert	2002610



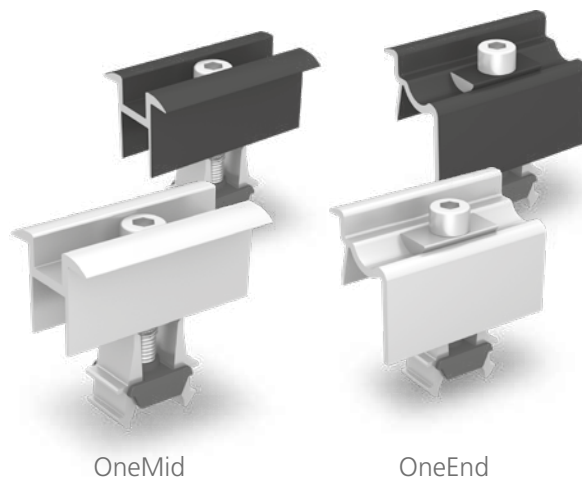
MiniClamp EC

MiniClamp MC

Universal-Modulklemmen OneMid und OneEnd

Die Modulklemmen decken die am weitesten verbreiteten Modulrahmenhöhen von 30-42 mm ab. Kompatibel mit SingleRail, CrossRail, SpeedRail, MultiRail, SolidRail sowie S- und D-Dome.

Beschreibung	Artikelnummer
OneMid, Mittelklemme, pressblank	2003071
OneMid, Mittelklemme, schwarz eloxiert	2003072
OneEnd, Endklemme, pressblank	2002514
OneEnd, Endklemme, schwarz eloxiert	2002589

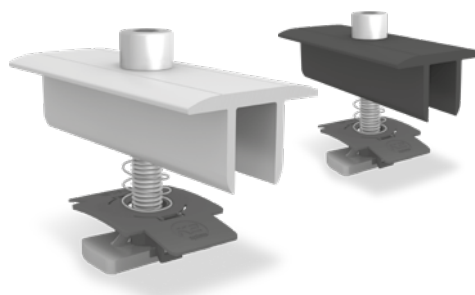


OneMid

OneEnd

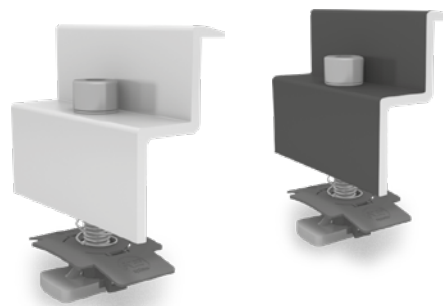
Modulmittelklemmen XS

Modulrahmenhöhe / Beschreibung	Artikelnummer
30-33 mm/M8x50, pressblank	1005156
30-33 mm/M8x50, schwarz eloxiert	1005157
34-38 mm/M8x50, pressblank	1003586
34-38 mm/M8x50, schwarz eloxiert	1005158
39-44 mm/M8x60, pressblank	1004908
39-44 mm/M8x60, schwarz eloxiert	1005159
45-48 mm/M8x65, pressblank	1005143
45-48 mm/M8x65, schwarz eloxiert	1005160
49-50 mm/M8x70, pressblank	1004407
49-50 mm/M8x70, schwarz eloxiert	1005161



Modulendklemmen

Modulrahmenhöhe / Beschreibung	Artikelnummer
30-31 mm/M8x30, pressblank	1005345
30-31 mm/M8x30, schwarz eloxiert	1005347
32-33 mm/M8x30, pressblank	1005344
32-33 mm/M8x30, schwarz eloxiert	1005346
34-36 mm/M8x30, pressblank	1005169
34-36 mm/M8x30, schwarz eloxiert	1005268
37-38 mm/M8x30, pressblank	1005290
37-38 mm/M8x30, schwarz eloxiert	1005293
39-41 mm/M8x35, pressblank	1005170
39-41 mm/M8x35, schwarz eloxiert	1005269
42-44 mm/M8x35, pressblank	1005291
42-44 mm/M8x35, schwarz eloxiert	1005295
45-47 mm/M8x40, pressblank	1005171
45-47 mm/M8x40, schwarz eloxiert	1005270
48 mm/M8x40, pressblank	1005292
48 mm/M8x40, schwarz eloxiert	1005296
49-50 mm/M8x45, pressblank	1005172
49-50 mm/M8x45, schwarz eloxiert	1005271



Zubehör

Selbstbohrende Sechskantblechschrauben mit Dichtscheiben

Dünnblechschraube, spanfrei; zugelassen für Stahlblech ab 0,4 mm und für Aluminium ab 0,5 mm Materialstärke.

Material: Edelstahl A2, EPDM

Typ	Artikelnummer
6 x 25 mm, SW 8, Dichtscheibe Ø 16 mm	1005207
6 x 38 mm, SW 8, Dichtscheibe Ø 16 mm	1005193



Hammerkopfschrauben und Sperrzahnmutter

Hammerkopfschrauben zum Einsetzen in die untere Kammer der K2 SolidRail Schienen.

Kopfform: 28/15

Kopfmaße: 22,5 x 10,5 x 4 mm

Material: Edelstahl A2 1.4301

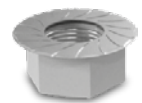
Typ	Artikelnummer
M10x20	1000637
M10x30	1000041
M8x20	1000614
M8x30	1000368



Die Sperrverzahnung (ähnlich ISO 4161) verhindert unbeabsichtigtes Lösen.

Material: Edelstahl A2

Typ	Artikelnummer
M8	1000043
M10	1000042



MK2 Einlegemuttern mit Montageclip

Die Einlegemutter MK2 kann an jeder beliebigen Stelle der K2 Schiene eingesetzt werden, dabei arretiert sie sich selbst. Durch leichten Anpressdruck kann sie anschließend problemlos in der Schiene bewegt werden.

Material: Edelstahl 1.4301 + PA oder Aluminium + PA; Artikelnummer:

1001643 (Edelstahl)

2000034 (Aluminium)



Schraubanker Multi Monti

Multi Monti Schraubanker (Heco) zur Befestigung in Beton; mind. Bohrtiefe 40 mm. Stahl Oberfläche verzinkt und blau passiviert, Kopfdurchmesser 17 mm, Bohrenndurchmesser 6 mm

Material: Verzinkter Stahl

Antrieb: TX 30

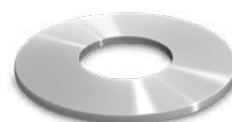


Washer (Karoseriescheibe)

Sicherung zur Befestigung der S-Dome Windbreaker.

Material: Edelstahl A2

Artikelnummer: 1000273



Blitzschutzklemme Multi Sets

Blitzschutzklemmen im Set zum Festklemmen von Blitzschutzkabel mit \varnothing 8 mm.
Zur universellen Verwendung als T-, Kreuz-, Parallel- und Stoßklemme. Material: Aluminium



Abbildung	Typ	Bestandteile	Artikelnummer
	Blitzschutzklemme Multi Alu 8mm Set	<ul style="list-style-type: none"> Blitzschutzklemme Multi (1003151) MK2 Einlegemutter mit Montageclip (1001643), Edelstahl, PA Washer (8,4×20×1,2mm), Edelstahl A2 Zylinderschraube (M8×30), Edelstahl A2 	2002473
	Blitzschutzklemme Multi Alu 8mm Double Set	<ul style="list-style-type: none"> 2× Blitzschutzklemme Multi (1003151) Bundmutter M8 (100043); Edelstahl A2 2× Washer (8,4×20×1,2mm), Edelstahl A2 Zylinderschraube (M8×40), Edelstahl A2 	2002474

PVX Multimount

Multifunktionales Kabelmanagement

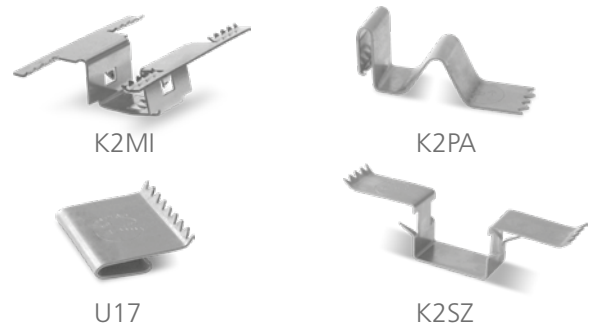
Der UV-beständige PVX Multimount bietet ein multifunktionales Kabelmanagementsystem zur Führung von Gitterkanälen und/oder Rohren auf Flachdächern und besteht zu 80 % aus recyceltem Kunststoff. Gitterkanäle und/oder Rohre sind im Lieferumfang nicht enthalten. Material: PE und ASA



TerraGrif Potentialausgleich

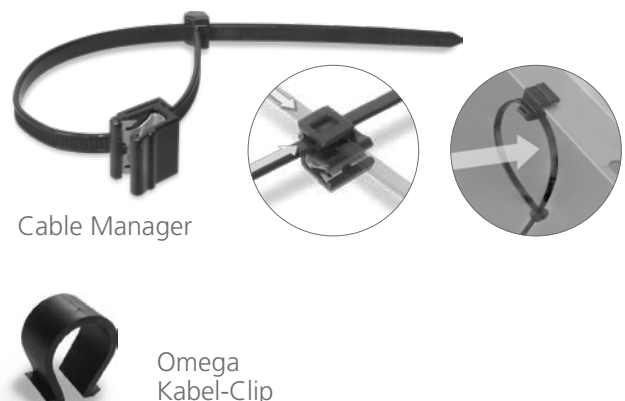
Potentialausgleich zwischen Modul und Schiene.
Material: Edelstahl

Typ	Artikelnummer
TerraGrif K2MI Landscape/Portrait	2002649
TerraGrif K2PA 32 Landscape	2000055
TerraGrif U17 Portrait	2000056
TerraGrif K2SZ Landscape/Portrait	2001881

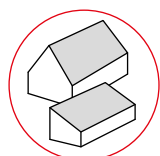


Kabel-Clips

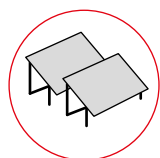
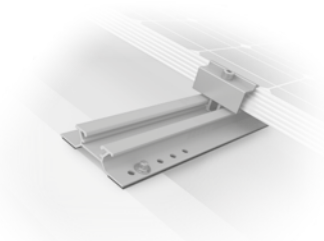
Typ	Artikelnummer
Cable Manager Kabelbinder mit Aufsteckmöglichkeit für die Outdoor-Montage von Solarkabeln L×B: 200×4,6mm	2002870
Omega Kabel-Clip Geeignet für CrossRail, SingleRail, SolidRail; 4 Kabel mit \varnothing 6 mm Material: Polypropylen mit UV-Stabilisator	1005394



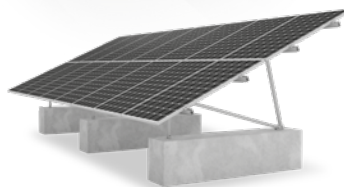
Weitere K2 Anwendungsgebiete



▶ Schrägdach-Systeme



▶ Freiland-Systeme



K2 Systems GmbH

Industriestraße 18
71272 Renningen
Germany

+49 (0) 7159 - 42059 - 0
info@k2-systems.com
www.k2-systems.com