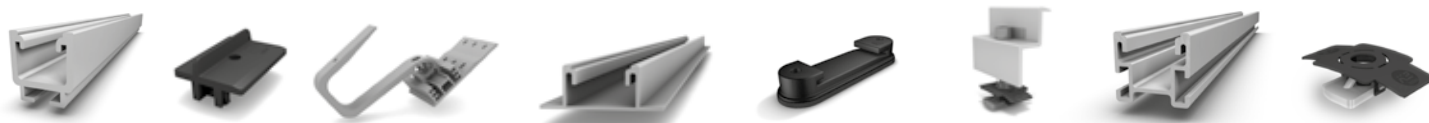


Mounting systems for solar technology

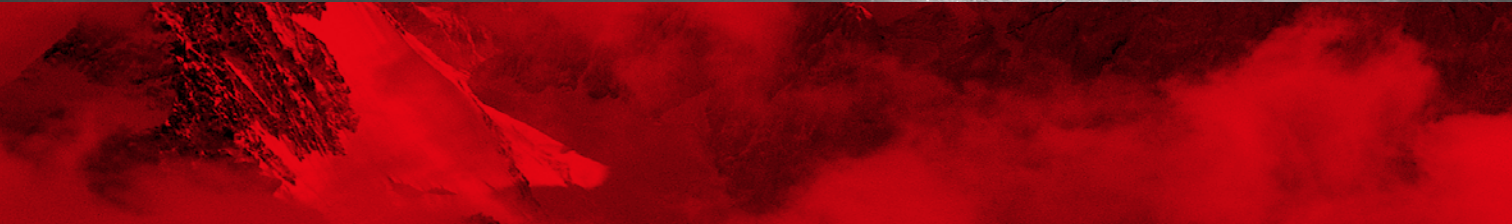


K2 SYSTEMS
SYSTEME & PRODUKTE

D

Die Basis von Erfolg ist das gegenseitige Vertrauen.

Wie beim Bergsteigen wird auch bei uns das gegenseitige Vertrauen sehr wichtig genommen. Das gilt im Umgang mit unseren Kunden genauso, wie im internen Verhältnis zwischen den K2 Mitarbeitern. Denn nur eine vertrauensvolle Partnerschaft führt zum gemeinsamen Erfolg.



Partner mit System

Als Montagesystem Hersteller für Solartechnik entwickelt K2 Systems innovative Systemlösungen für die internationale Photovoltaikbranche. Langjährige Erfahrung und die serviceorientierte Handlungsweise machen K2 Systems zum sympathischen Partner im Bereich Montagesysteme.

Internationale Kunden schätzen die Qualität der bewährten Unterkonstruktionen für den Einsatz auf Schrägdächern, Flachdächern sowie bei Freiland- und Sonderprojekten.

Mit 100 Mitarbeitern gehört das mittelständische Unternehmen K2 Systems zu den Innovationsführern der Photovoltaikbranche. Montagesysteme für Solartechnik werden seit 2004 in der Unternehmens-eigenen Entwicklungsabteilung konzipiert und unter kontinuierlicher Weiterentwicklung produziert. Motivation und Teamgeist prägen die internationale Belegschaft, die in europäischen Niederlassungen und den USA täglich ihr Bestes geben.

K2 SYSTEMS
DAS UNTERNEHMEN

Unter www.k2-systems.de/downloads/zertifikate.html finden Sie unsere Qualitäts- und Produktzertifikate.



ISO 9001 Zertifikat

Die TÜV Rheinland AG hat K2 Systems im Bereich Entwicklung, Herstellung und Vertrieb von Solarmontagesystemen mit der Prüfnorm ISO 9001:2008 zertifiziert. Damit wurden wir von einer unabhängigen Stelle in unserem Qualitätsmanagementsystem (QM-System) bestätigt. Unser Bestreben, uns kontinuierlich in all unseren internen und externen Tätigkeitsbereichen zu verbessern, unterliegt somit einer stetigen externen Kontrolle durch die TÜV Prüfstelle.



VDE Zertifikat

Die VDE Prüf- und Zertifizierungsinstitut GmbH ist eine national und international akkreditierte Institution auf dem Gebiet der Prüfung und Zertifizierung elektrotechnischer Geräte, Komponenten und Systeme. Geprüft werden diese Produkte auf ihre Sicherheit, elektromagnetische Verträglichkeit und weitere Produkteigenschaften.

K2 Systems Qualität ist mehrfach zertifiziert

K2 Systems steht für sichere Verbindung, höchste Qualität, sowie präzise gefertigte und passgenaue Komponenten. Unsere Kunden und Geschäftspartner sind davon begeistert.

Drei unabhängige Stellen haben unsere Kompetenzen und Komponenten geprüft, bestätigt und zertifiziert. Aber nicht nur externe Stellen haben K2 Systems auf die Probe gestellt. Unsere interne Qualitätssicherung sorgt dafür, dass alle Produkte aus unserem Hause einem stetigen Prüfungsprozess unterliegen. Das führt zu hohen Qualitätsstandards aus dem Hause K2 Systems, welche wir zudem durch ein

nahezu durchgängiges „Made in Germany“ oder „Made in Europe“ umsetzen. Unsere Kunden können sich auf hohe Qualität verlassen und schätzen es, dass wir auf alle unsere Komponenten 12 Jahre Produktgarantie gewähren.

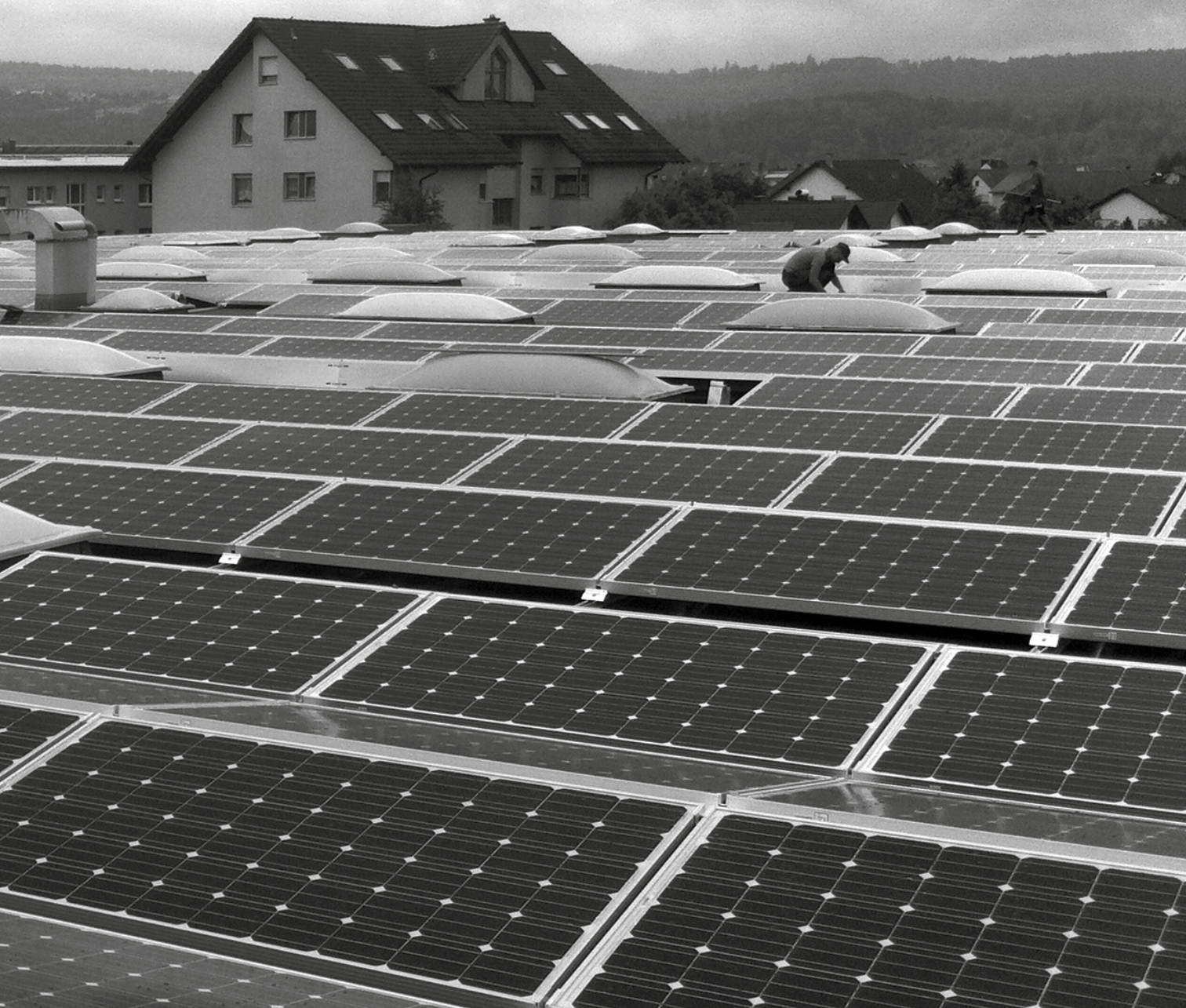


K2 SYSTEMS
DIE QUALITÄT



Huchenfeld, Deutschland

Montagesystem: K2 D-Dome System



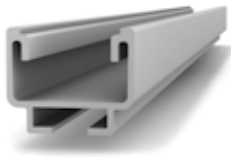
K2 SYSTEMS PRODUKTE

Produktauswahl

K2 SYSTEMS

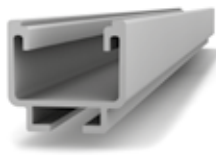
MONTAGESCHIENEN

K2 SolidRail Ultra-Light 32



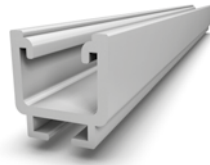
Spannweite:* 139 cm
 Höhe: 32 mm
 Gewicht: 0,7 kg/m
 Material: Aluminium
 (EN AW-6063 T66)

K2 SolidRail Light 37



Spannweite:* 157 cm
 Höhe: 37 mm
 Gewicht: 0,85 kg/m
 Material: Aluminium
 (EN AW-6063 T66)

K2 SolidRail Medium 42



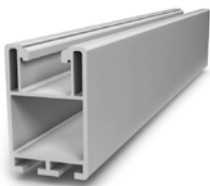
Spannweite:* 187 cm
 Höhe: 42 mm
 Gewicht: 1,3 kg/m
 Material: Aluminium
 (EN AW-6063 T66)

K2 SolidRail Alpin 60



Spannweite:* 230 cm
 Höhe: 60 mm
 Gewicht: 1,7 kg/m
 Material: Aluminium
 (EN AW-6063 T66)

K2 SolidRail LS 85



Spannweite:* 445 cm
 Höhe: 85 mm
 Gewicht: 2,95 kg/m
 Material: Aluminium
 (EN AW-6063 T66)

K2 SolidRail L 85



Spannweite:* 450 cm
 Höhe: 85 mm
 Gewicht: 3,368 kg/m
 Material: Aluminium
 (EN AW-6063 T66)

K2 SolidRail XL 140



Spannweite:* 690 cm
 Höhe: 140 mm
 Gewicht: 4,96 kg/m
 Material: Aluminium
 (EN AW-6063 T66)

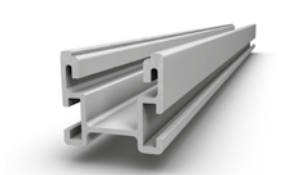
Die K2 Schienenfamilie SolidRail wird durch die Hammerkopfnut an der Schienenunterseite an die jeweilige K2 Unterkonstruktion angebunden.

Die Schienenfamilie CrossRail ist komplett von oben montierbar mit K2 CrossHook und Climber. Zu allen K2 Schienen gibt es passende Schienenverbinder-Sets.

K2 SYSTEMS

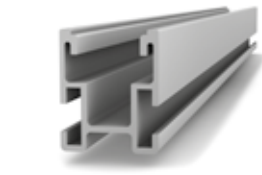
MONTAGESCHIENEN

K2 CrossRail 36



Spannweite:* 161 cm
Höhe: 36 mm
Gewicht: 0,96 kg/m
Material: Aluminium
(EN AW-6063 T66)

K2 CrossRail 48



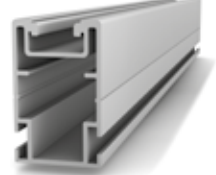
Spannweite:* 184 cm
Höhe: 48 mm
Gewicht: 1,24 kg/m
Material: Aluminium
(EN AW-6063 T66)

K2 CrossRail 62



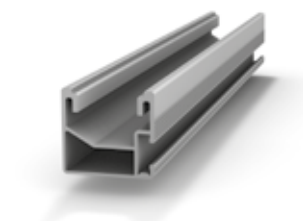
Spannweite:* 290 cm
Höhe: 62 mm
Gewicht: 2,03 kg/m
Material: Aluminium
(EN AW-6063 T66)

K2 CrossRail 90



Spannweite:* 450 cm
Höhe: 90 mm
Gewicht: 3,07 kg/m
Material: Aluminium
(EN AW-6063 T66)

K2 SingleRail 36



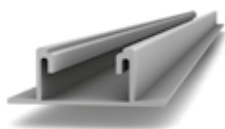
Spannweite:* 135 cm
Höhe: 36 mm
Gewicht: 0,76 kg/m
Material: Aluminium
(EN AW-6063 T66)

* **Spannweite:** Die Schienenspannweite ergibt sich mit 100 prozentiger Auslastung bei elastisch-plastischer Berechnung zu K2 Standardbedingungen. Die K2 Standardbedingungen für Spannweitenberechnungen setzen sich zusammen aus: Höhe ü.NN: 400 m Dachneigung: 30° | Schneelastzone: 2 | Windlast zone: 2 | Gebäudehöhe: max. 10 m | 3-Feldträger | Dachmittbereich | Gewicht Solarmodul: 20 kg | Abmessung Solarmodul: 1,65 m x 0,81 m. Unabhängig von den angegebenen Standardbedingungen können alle K2 Schienen grundsätzlich in allen Schnee- und Windlastzonen eingesetzt werden. Alle Alu-Profile sind aus EN AW 6063 T66.

K2 SYSTEMS

MONTAGESCHIENEN

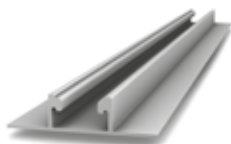
K2 SpeedRail 22



Spannweite:* 105 cm
Höhe: 22,5 mm
Gewicht: 0,64 kg/m
Material: Aluminium
(EN AW-6063 T66)



K2 FlatRail 22



Spannweite:* 110 cm
Höhe: 22,5 mm
Gewicht: 1,0 kg/m
Material: Aluminium
(EN AW-6063 T66)

K2 MiniRail



Höhe: 20 mm
Gewicht: 0,675 kg/Stück
Material: Aluminium
(EN AW-6063 T66)

K2 MultiRail



Höhe: 32 mm
Gewicht: 0,58 kg/m
Material: Aluminium
(EN AW-6063 T66)



Die K2 Speedrail Familie wird dank ihrer optimalen Zugänglichkeit von oben mit K2 SpeedClip und K2 SpeedLock extrem schnell montiert.

Das K2 MiniRail System ist speziell für Trapezblechdächer geeignet. Die höhenverstellbare Klemme gewährleistet eine hohe Flexibilität in der Modulmontage.



K2 SYSTEMS

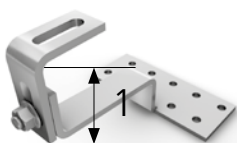
DACHBEFESTIGUNGEN

Dachhaken für Pfannenziegel



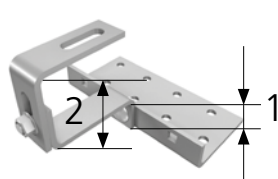
Grundplatte	Ausleger	Höhe unter Ausleger	für Dachlatten mit Höhe*	Gesamthöhe ca.
150 x 60 x 5 mm	30 x 6 mm	47 mm	30 mm	133 mm
180 x 80 x 4 mm	35 x 6 mm	38 mm	24 mm	124 mm
180 x 80 x 4 mm	30 x 6 mm	47 mm	30 mm	133 mm
180 x 80 x 4 mm	35 x 6 mm	47 mm	30 mm	150 mm
180 x 80 x 4 mm	30 x 6 mm	57 mm	40 mm	144 mm
180 x 80 x 5 mm	40 x 8 mm	47 mm	30 mm	121 mm

Vario 1



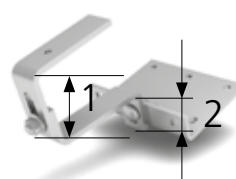
1. Ausleger:	min. 55 max. 90 mm
Grundplatte:	150 x 60 x 5 mm
Ausleger:	30 x 6 mm
Höhe unter Ausleger:	43 mm
Ausleger:	43 mm
Gesamthöhe:	ca. 112-145 mm
Material:	Edelstahl (1.4016)

Vario 2



1. Ausleger:	min. 47 max. 59 mm
2. Ausleger:	min. 57 max. 97 mm
Grundplatte:	140 x 55 x 5 mm
Ausleger:	30 x 6 mm
Höhe unter Ausleger:	47-59 mm
Ausleger:	47-59 mm
Gesamthöhe:	ca. 105-155 mm
Material:	Edelstahl (1.4016)

Vario 2S (schmale Sparren)



1. Ausleger:	min. 49 max. 58,5 mm
2. Ausleger:	min. 59,4 max. 88,4 mm
Grundplatte:	140 x 114 x 5 mm (mit Rund-Langlochbild)
Ausleger:	30 x 6 mm
Höhe unter Ausleger:	49-58,5 mm
Ausleger:	49-58,5 mm
Gesamthöhe:	ca. 118-156,5 mm
Material:	Edelstahl (1.4301)

K2 Edelstahl Dachhaken sind alle kombinierbar mit der Schienenfamilie SolidRail. Die Anbindung an die Schiene erfolgt mittels Hammerkopfschraube in der unteren Schienennut.

*vorausgesetzt die Ziegelstärke ist zwischen 12 und 15 mm; Material: Edelstahl (1.4016) doppelseitig geschweißt

K2 SYSTEMS

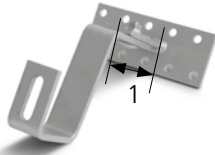
DACHBEFESTIGUNGEN

Portoghese



Grundplatte: 150 x 60 x 5 mm
 Ausleger: 30 x 5 mm
 Höhe unter
 Ausleger: 30 mm
 Gesamthöhe: ca. 135 mm
 Material: Edelstahl (1.4016)

**Mönch und Nonne,
Sparren und Beton**



Grundplatte: 150 x 60 x 5 mm
 Ausleger: 35 x 6 mm
 Höhe unter
 Ausleger: 108-137 mm
 Gesamthöhe: ca. 190-220 mm
 Material: Edelstahl (1.4016)

**Mönch und Nonne,
Pfette**



Grundplatte: 201 x 50 x 5 mm
 Ausleger: 35 x 6 mm
 Höhe unter
 Ausleger: 100-129 mm
 Gesamthöhe: ca. 180-210 mm
 Material: Edelstahl (1.4016)

Biberschwanz



Ausleger: 40 x 6 mm
 Höhe unter
 Ausleger: 33 mm
 Gesamthöhe: ca. 122 mm
 Material: Edelstahl (1.4301)

**Biberschwanz
(Doppeldeckung)**



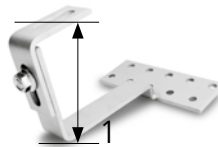
für 30 mm Dachlatten (nur geeignet für Doppeldeckung)
 Breite: 150 mm
 Höhe unter
 Ausleger: 33 mm
 Gesamthöhe: ca. 103 mm
 Materialstärke: 2 mm
 Material: Edelstahl (1.4301)

Schiefereindeckung



Ausleger: 40 x 250 x 6 mm
 Gesamthöhe: 70 mm
 Material: Edelstahl (1.4301)

Coppo



1. Ausleger: min 106 max 136 mm
 Grundplatte: 150 x 60 x 5 mm
 Ausleger: 30 x 5 mm
 Höhe unter
 Ausleger: 18 mm
 Gesamthöhe: ca. 137-167 mm
 Material: Edelstahl (1.4016)

**CrossHook 2
(flache Betondachsteine)**



Grundplatte: 150 x 128 x 2 mm mit Rund-Langlochbild
 Auflagefläche: 150 x 116 mm
 Höhe unter
 Ausleger: 44 mm
 Gesamthöhe: ca. 100 mm
 Material: Edelstahl (1.4301)

K2 SYSTEMS

DACHBEFESTIGUNGEN

K2 CrossHook 3S



Grundplatte: 124 x 100
 Auflagefläche: 35 x 9 mm
 Höhe unter Ausleger: 40/47/54 mm
 Gesamthöhe: ca. 123/130/137 mm
 Gewicht: 530 g
 Material: Aluminium (EN AW-6063 T 66)

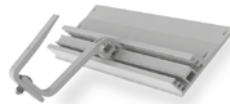


K2 CrossHook 4S



Grundplatte: 124 x 100
 Ausleger: 35 x 9 mm
 Höhe unter Ausleger: 40/47/54 mm
 Gesamthöhe: 120,5 - 165 mm
 Gewicht: 553 g
 Material: Aluminium (EN AW-6063 T 66)

K2 CrossBoard + CrossFinger



Grundplatte K2 CrossBoard und CrossFinger 3S bzw. 4S zur Verwendung bei Sparrenaufdachdämmung.
 Material: Aluminium (EN AW-6063 T 66)

K2 CrossHook 2G



Grundplatte: 124 x 100
 Ausleger: 35 x 5 mm
 Höhe unter Ausleger: 44/51/58 mm
 Gesamthöhe: 81,3 - 115 mm
 Gewicht: 520 g
 Material: Aluminium (EN AW-6063 T 66)

K2 SingleHook 1.1 AL



Grundplatte: 124 x 100
 Ausleger: 35 x 7-10,5 mm
 Höhe unter Ausleger: 47,1 mm
 Gesamthöhe: ca. 162,9 mm
 Gewicht: 460 g
 Material: Aluminium (EN AW-6063 T 66)

K2 SingleHook 1.4 Twist Bracket STS



Grundplatte: 106,5 x 100
 Ausleger: 35 x 5 mm
 Höhe unter Ausleger: 34,9 mm
 Gesamthöhe: 205,8 mm
 Gewicht: 679 g
 Material: Aluminium (EN AW-6063 T 66) Stainless Steel (1.4301)

K2 SingleHook 2.2 Short Bracket STS



Grundplatte: 71 x 100
 Ausleger: 35 x 5 mm
 Höhe unter Ausleger: 38,4 mm
 Gesamthöhe: 165,4 mm
 Gewicht: 616 g
 Material: Aluminium (EN AW-6063 T 66) Stainless Steel (1.4301)

K2 SingleHook 2.3 Long Bracket STS



Grundplatte: 71 x 100
 Ausleger: 35 x 5 mm
 Höhe unter Ausleger: 38,4 mm
 Gesamthöhe: 165,4 mm
 Gewicht: 783 g
 Material: Aluminium (EN AW-6063 T 66) Stainless Steel (1.4301)

Die K2 Schienenfamilie CrossRail wird mit den Aluminium-Dachhaken der gleichnamigen Serie mittels des K2 Climbers montiert und ist komplett von oben zugänglich.

K2 SYSTEMS

DACHBEFESTIGUNGEN

K2 Stockschraube (vormontiert)



Zum Befestigen der K2 Systembauteile auf Dächern mit Wellfaserzementdeckung. Mit bauaufsichtlicher Zulassung.

M10 x 180, Sechskant SW 7 mm
 M10 x 200, Sechskant SW 7 mm
 M10 x 250, Sechskant SW 7 mm
 M12 x 200, Sechskant SW 9 mm

K2 Stockschraube CR (vormontiert)



Zum Befestigen der K2 CrossRail Schienenfamilie auf Dächern mit Wellfaserzementdeckung. Mit bauaufsichtlicher Zulassung.

M10 x 180, Sechskant SW 7 mm
 M10 x 200, Sechskant SW 7 mm
 M10 x 250, Sechskant SW 7 mm
 M12 x 200, Sechskant SW 9 mm

M12 x 250, Sechskant SW 9 mm
 M12 x 300, Sechskant SW 9 mm
 M12 x 350, Sechskant SW 9 mm
 M12 x 400, Sechskant SW 9 mm

M12 x 250, Sechskant SW 9 mm
 M12 x 300, Sechskant SW 9 mm
 M12 x 350, Sechskant SW 9 mm
 M12 x 400, Sechskant SW 9 mm

K2 Solarbefestiger für Stahl



Solarbefestiger (Edelstahl) zum Befestigen der K2 Systembauteile auf Dächern mit Trapezblech oder Wellfaserzementdeckung (für Stahlunterkonstruktion). Mit bauaufsichtlicher Zulassung.

K2 Solarbefestiger für Holz



Solarbefestiger (Edelstahl) zum Befestigen der K2 Systembauteile auf Dächern mit Trapezblech oder Wellfaserzementdeckung (für Holzunterkonstruktion). Mit bauaufsichtlicher Zulassung.

K2 Solarbefestiger für Beton



Solarbefestiger (Edelstahl) zum Befestigen der K2 Systembauteile auf Dächern mit Trapezblech oder Wellfaserzementdeckung (für Betonunterkonstruktion). Mit bauaufsichtlicher Zulassung.

K2 Blechfalzklemme



Edelstahlklemme zum Befestigen der K2 Systembauteile auf Blechfalzdächern mit gerundetem Falzabschluss.

K2 SYSTEMS

MODULBEFESTIGUNG

K2 Modulmittelklemme
Standard Set



Zur Befestigung von Modulen mit Modulrahmenhöhen von 30 - 50 mm. Das Set ist vormontiert und kann problemlos mit jeder K2 Schiene montiert werden.

Material: Aluminium, Edelstahl, PA

K2 Modulmittelklemme
XS Set



Zur Befestigung von Modulen mit Modulrahmenhöhen von 30 - 50 mm. Das Set ist vormontiert und kann problemlos mit jeder K2 Schiene montiert werden.

Material: Aluminium, Edelstahl, PA

K2 Modulendklemme
Standard Set



Zur Befestigung von Modulen mit Modulrahmenhöhen von 30 - 50 mm. Das Set ist vormontiert und kann problemlos mit jeder K2 Schiene montiert werden.

Material: Aluminium, Edelstahl, PA

K2 Slideguard



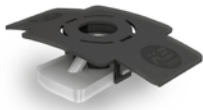
Abrutschsicherung zur zusätzlichen Verwendung bei vertikaler Montage von Laminatmodulen mit einer Glasstärke von 6 - 9 mm.

Material: Edelstahl 1.4016, EPDM

K2 Mittel- und Endklemmen Sets gibt es für unterschiedliche Modulrahmenhöhen. Dies ist nur ein Auszug aus der Vielfalt von Standard- und Laminatklemmen. Alle K2 Standardklemmen sind auch in Schwarz eloxiert erhältlich.

K2 SYSTEMS ZUBEHÖR

M K2 Einlegemutter mit Montageclip



Die Einlegemutter M K2 kann an jeder beliebigen Stelle der K2 Schiene eingesetzt werden, dabei arretiert sie sich selbst. Durch leichten Anpressdruck kann sie anschließend problemlos in der Schiene bewegt werden.

Material: Edelstahl 1.4301,
Aluminium, PA

Selbstbohrende Holzschraube, Tellerkopf mit Torx-Antrieb



Selbstbohrende Holzschraube (Heco) mit Tellerkopf (Topix) und Torx-Antrieb. Zulassung nach ETA-12 /0132.

Material: Edelstahl A2 1.4567

K2 Zylinderschraube mit Innensechskant DIN EN ISO 4762



Die Zylinderkopfschraube mit Innensechskant gibt es in unterschiedlichen Größen abgestimmt auf alle K2 Systemverbindungen.

Material: Edelstahl A2

Gewindeformende Schraube mit Dichtscheibe



Sechskantblechschrauben zur Verbindung von Montageschienen und Schienenverbindern, sowie zur SpeedClip Montage.

Material: Edelstahl A2, EPDM

Schraubanker Multi Monti



'Multi Monti' - Schraubanker (Heco) zur Befestigung in Beton und Mauerwerk; mind. Bohrtiefe 55 mm. Antrieb T30 Kopfdurchmesser: 17 mm Bohrenndurchmesser: 6 mm Zulassung nach ETA-05 /0010 und ETA-05/ 0011

Oberfläche: verzinkter Stahl, blau passiviert
Edelstahl A5 1.4571

Sicherheitsschraube Deter Bolt Free



Schraube zur Diebstahlsicherung von Modulen. Der patentierte Kopf ermöglicht ein Lösen nur mit dem zugehörigen Deter Bolt Wrench.

Material: Edelstahl

Schrauben mit Unterkopfverzahnung



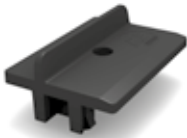
Die Kombination aus Schraube und Sicherungselement verhindert auch bei kurzen Klemmlängen ein Losdrehen!

Material: Edelstahl A2

K2 SYSTEMS

ZUBEHÖR

K2 AddOn



Der Montageadapter K2 AddOn ermöglicht die Raster- bzw. Einlege- montage ohne zusätzliche Schienen oder Klemmen. Passend für alle K2 Schienensysteme.

Material: glasfaserverstärktes PA

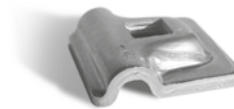
K2 Pad Distanzunterlage PA



Distanzunterlage aus PA zum Ausgleich von Höhenunterschieden bei der Montage der K2 Gewindedach- haken und K2 Schienen (außer Solid- Rail). Es können beliebig viele Distanz- unterlagen zum individuellen Höhen- ausgleich aufeinander gesetzt werden.

Material: glasfaserverstärktes PA

Blitzschutzklemme Multi Halbteil



Blitzschutzklemme zum Festklemmen von Blitzschutzkabel mit \varnothing 8 mm. Zur universellen Verwendung als T-, Kreuz-, Parallel- und Stoßklemme.

Material: Aluminium

WEEB Clip



WEEB Clip – Potentialausgleich zwischen Modul und Schiene, für SolidRail UltraLight, SolidRail Light, SpeedRail 22 & 36, CrossRail 36 & 48 und FlatRail geeignet.

Material: Edelstahl

Omega Kabel-Clip



Externer Kabel-Clip für Solarkabel zur Kabelführung außerhalb der K2 Schienen. Fixierung in der C-Kammer des Profils.

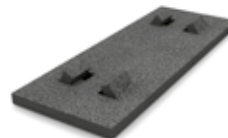
Material: Polypropylen mit UV- Stabilisator, schwarz

K2 Climber



K2 Climber 36/48 und 62/90, Aluminiumklammer zur Befestigung der CrossRail 36, 48, 62 und 90; oder zur Direktmontage mit K2 CrossHook und Vario 2S.

K2 Bautenschutz- matte Dome Alu



Die K2 Bautenschutzmatte schützt die Dachabdichtung vor Beschädi- gungen durch die Standflächen der Montagesysteme.

K2 SpeedLock Set



Montagesicherung 'SpeedLock' zur Fixierung der SpeedRail bei thermi- scher Ausdehnung.



K2 SYSTEMS SYSTEME

Systeme Schrägdach



K2 CrossRail System

Schrägdachsystem für Dächer mit Ziegeleindeckung. Montage komplett von oben mit CrossRail und Climber.



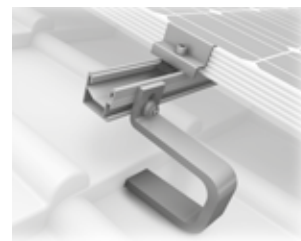
K2 SolidRail System

Schrägdachsystem für Dächer mit Ziegeleindeckung. Montage mit SolidRail.



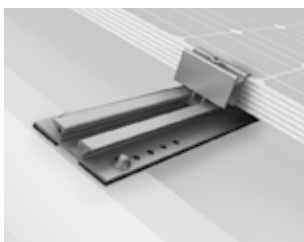
K2 Blechfalz System

Montagesystem für Blechfalzdächer. Klemmung unterhalb des Falzes.



K2 SingleRail System

Schrägdachsystem für Dächer mit Ziegeleindeckung. Schnelle und einfache Montage durch seitliche Anbindung.



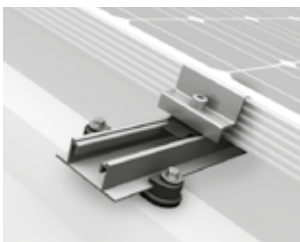
K2 MiniRail System

Universelles Schrägdachsystem für alle Modulramen (34-50 mm) und Montagearten einsetzbar.



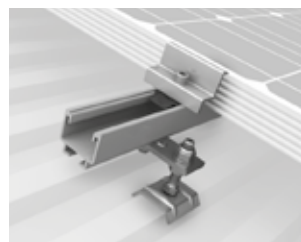
K2 Stockschraube CR System

Schrägdachsystem für schnelle, unkomplizierte Montage auf Trapezblech.



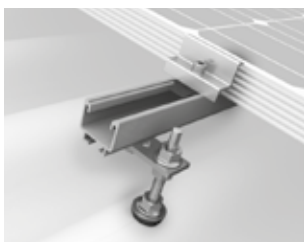
K2 SpeedRail System

Schrägdachsystem für schnelle, unkomplizierte Montage auf Trapezblech. CSTB und CIEAB zertifiziert.



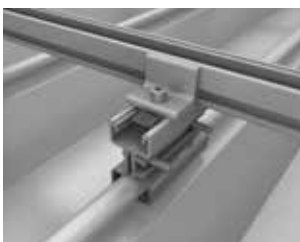
K2 Solarbefestiger

Für Dächer mit Stahl-, Aluminiumprofil oder Faserzementeindeckung, auch für große Spannweiten mit K2 Bridge.



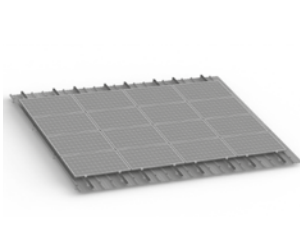
K2 Stockschrauben System

Schrägdachsystem für Wellfaserzementeindeckung, auch für große Spannweiten mit K2 Bridge.



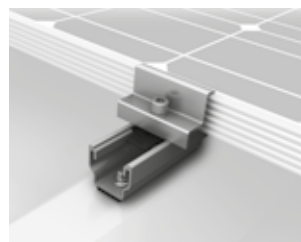
K2 ClampRail System

Für Dächer mit unterschiedlichen Blechfalzeindeckungen. Befestigung durch Klemmung unterhalb des Falzes, keine Dachdurchdringung.



K2 KoverRail System

Halbintegriertes Montagesystem mit CSTB Zertifizierung für Frankreich (ATEC). Gleichmäßige Verteilung der Lasten in der Unterkonstruktion und standardisierte Komponenten für eine einfache Planung und Montage.

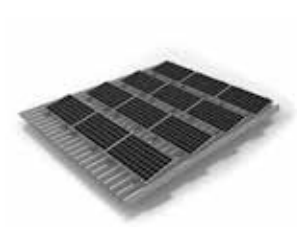


K2 MultiRail System

Kurze Aluminium-Montageschiene K2 MultiRail zur Direktmontage auf Dachverschalungen, Trapezblechen oder Blechdächern unabhängig vom Sickenabstand. Minimierter Lager- und Transportaufwand aufgrund der kurzen Schienen.



Systeme Flachdach



K2 S-Dome small System

Für Trapezblechdächer mit geringer Dachneigung (<math><5^\circ</math>). Basis bildet die K2 MultiRail. Erhältlich mit 10° Aufständerungswinkel.



K2 S-Dome System

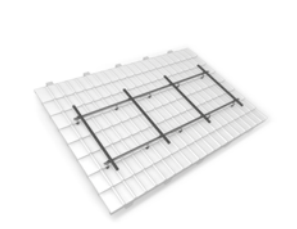
10° Südauständerung, Montage komplett von oben, ohne Modultragschiene. Windkanalgetestet.



K2 D-Dome System

Doppelseitige Modulbelegung, 10° , Montage komplett von oben, ohne Modultragschiene. Windkanalgetestet.

Ergänzungssysteme



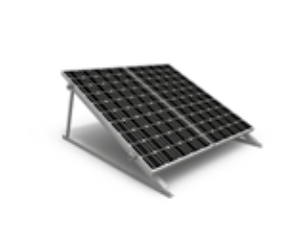
Kreuzverbund

Montagesystem CrossRail - Climber ideal zur Montage im Kreuzverbund. Montage von liegenden Modulen schnell und einfach.



K2 AddOn System

Schrägdachsystem für Dächer mit Ziegeldachdeckung. Montage komplett von oben mit CrossRail und Climber.



K2 Triangle System

Massgefertigtes Schräg- und Flachdachsystem zur liegenden und stehenden Modulmontage. Mit Ballastierungsmöglichkeit.

K2 SYSTEMS

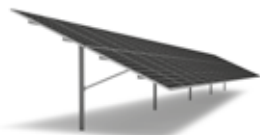
SYSTEME

Systeme Freiland



K2 N-Rack System

Freilandsystem für Dreh- und Betonfundament. Auch für schwierige Bodenklassen.



K2 T-Rack System 3.0

Freilandsystem mit Rammfundament. Windkanalgutachten.



K2 N-Rack System Mono

Abgestimmtes Bausatzsystem für Betonfundamente. Statisch berechnet für diverse Länder Europas.



K2 Systems GmbH

Industriestraße 18
71272 Renningen
Germany
Tel. +49 (0) 7159 - 42059 - 0
Fax +49 (0) 7159 - 42059 - 179
info@k2-systems.com
www.k2-systems.com

K2 Systems s.r.l.

Via Garofalo n.2
40124 Bologna
Italy
Tel. +39 338 5 28 16 60
Tel. +39 345 0 63 36 73
info@k2-systems.it
www.k2-systems.it

Everest Solar Systems, LLC

3809 Ocean Ranch Blvd.
Suite 111
Oceanside, CA 92056
USA
Tel. +1.408.768.6004
info@everest-solarsystems.com
www.everest-solarsystems.com

K2 Solar Mounting Solutions Ltd.

Unit 46 Easter Park
Benyon Road
Aldermaston, Berkshire
RG 7 2PQ
United Kingdom
Tel. +44 (0) 1189 701280
info@k2-systems.uk.com
www.k2-systems.uk.com

K2 Systems SARL

19 Avenue du Pré de Challes
Parc des Glaisins
74940 Annecy le Vieux
France
Tel. +33 (0) 4 50 51 22 53
Fax +33 (0) 4 50 51 16 41
info@k2-systems.fr
www.k2-systems.fr

