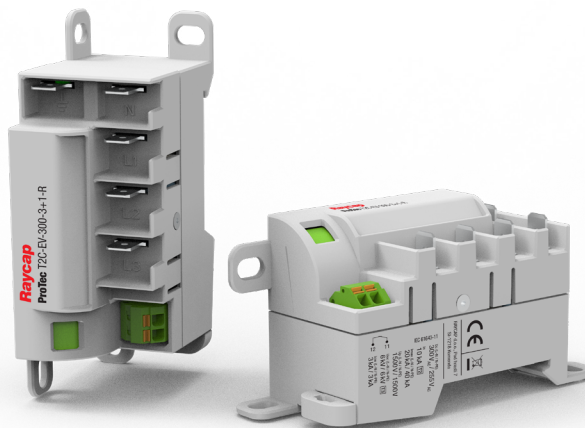


Kompakter Multi-Pol SPD für den schnellen und einfachen Einbau in AC-Wallboxen, durch vor-konfektionierten Anschlussleitungen und PushIn Fernmeldekontakt.

Verteilungsnetze: TT, TN-S  
Schutzpfade: L-N, N-PE



### Elektrische Daten nach IEC

Nennspannung AC (50/60Hz) [U <sub>0</sub> ]	240V
Höchste Dauerspannung (AC)[U <sub>c</sub> ]	(L-N/N-PE) 300V/255V
Nennableitstoßstrom (8/20µs) [I <sub>n</sub> ]	10kA
Maximaler Ableitstoßstrom (8/20µs) [I <sub>max</sub> ]	(L-N/N-PE) 20kA/40kA
Schutzpegel [U <sub>p</sub> ]	(L-N/N-PE) 1500V/1500V
Leerlaufspannung des Hybridgenerators mit kombinierten Stoß (1.2/50µs) [U <sub>oc</sub> ]	(L-N/N-PE) 6kV/6kV
Kurzschlußstrom kombinierter Stoß [I <sub>cw</sub> ]	(L-N/N-PE) 3kA/3kA
Folgestromlöschvermögen	(N-PE) 100A
Ansprechzeit [t <sub>A</sub> ]	(L-N/N-PE) <25ns/<100ns
Überstromschutz (max)	63A gG
Kurzschlussfestigkeit [I <sub>scCR</sub> ]	10kA
TOV-Festigkeit 5s [U <sub>T</sub> ]	(L-N) 337V
TOV-Ausfallsicher 120min [U <sub>T</sub> ]	(L-N) 442V
TOV-Verhalten 200ms [U <sub>T</sub> ]	(N-PE) 1200V/300A
Anzahl der Ports	1

### Mechanisch & Umgebungsbedingungen

Temperaturbereich [T <sub>a</sub> ]	-40 °C bis +85 °C
Mögliche Luftfeuchtigkeit [RH]	5%...95%
Einsatzhöhe über NN (max)	4000m
Leiterquerschnitt (max)	6mm <sup>2</sup>
Montageart	35mm DIN Rail, EN 60715 / Grundplatten-Verschraubung
Schutzart	IP 20 (integriert)
Schutz gegen thermische Überlastung	Ja
Defektanzeige	Meldeanzeige Rot
Fernmeldekontakt (RC)	Optional
RC Schaltleistung	AC: 250V/1A, 125V/1A; DC: 48V/0,5A, 24V/0,5A, 12V/0,5A
RC Leiterquerschnitt (max)	16 AWG (starr) / 1,5mm <sup>2</sup> (starr)

### Standards & Konformität

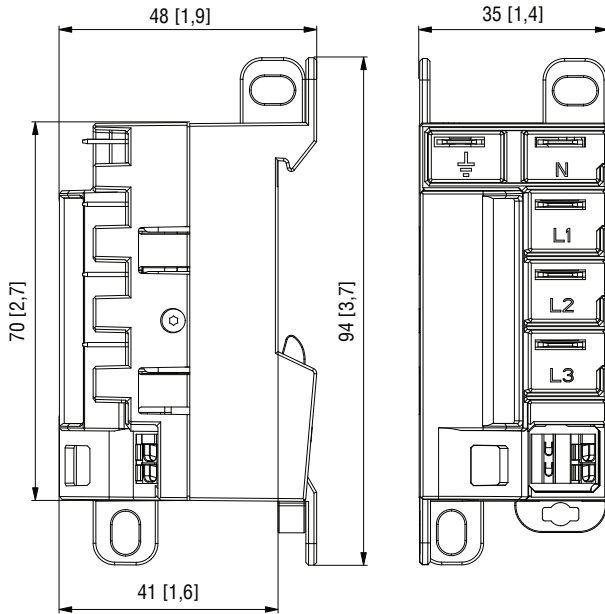
IEC 61643-11:2011, EN 61643-11:2012+A1:2014

### Bestellnummer

ProTec T2C-EV-300-3+1-R (Mit Fernmeldekontakte)

515 753

- fortgesetzt -

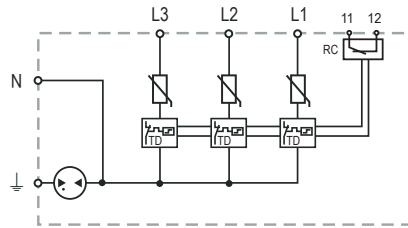


mm [Zoll]

**Kompletteinheit - Abmessungen & Verpackung**

<b>ProTec T2C-EV-xxx-3+1-R</b>	<b>300</b>	
Gewicht	Gramm [Pfund]	114 [0,251]
Verpackungsmaße (H x B x L)	47 x 55 x 98 mm [1,9 x 2,1 x 3,9"]	

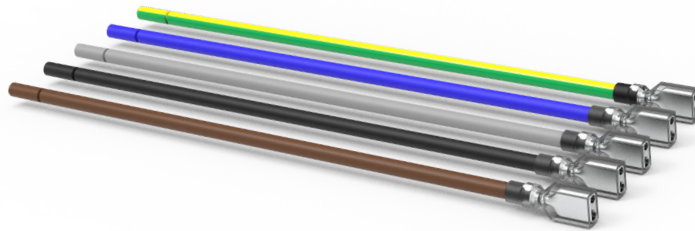
**Interne Konfiguration**



**Zeichenerklärung**

- L Außenleiter-Anschluss
- ⊥ PE/G-Leiteranschluss
- RC Fernmeldekontakt-Anschluss (optional)
- TD Thermischer Trennschalter

Kabelset mit isolierten Fast-On Anschlüssen für die Anwendung in der kompakten Multi-Pol SPD ProTec T2C-EV Serie.

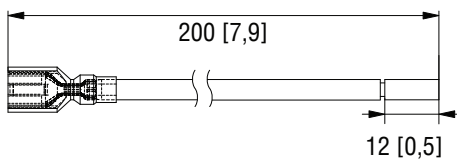


**Technische Daten**

Länge	20 cm
Leitungsmaterial	Kupfer
Leiterquerschnitt (max)	6 mm <sup>2</sup>
Fast-On Type	6.3x0.8
Isolationsmaterial der Hülse	TE 1-170823-6
Testspannung der Leitung	1500V
Leitungstyp	Feindrähtig

**Bestellnummer**

Kabelset (mit isolierten Fast-On Anschluss)	515 792
---	---------



mm [Zoll]

**Kompletteinheit - Abmessungen & Verpackung**

<b>Kabelset</b>		
Gewicht	Gramm [Pfund]	70 [0,154]

